



# VKPC 81625/81635

Technická informace - leden 2011

VKPC 81625  
VKPC 81635



Audi A4, A6, A8, Allroad / Škoda Superb / VW Passat



Pro motory 2.5 TDI existují dvě různé vodní pumpy s podobným designem: VKPC 81625 a VKPC 81635, pro detailní aplikace se podívejte níže.

## Aplikace pro VKPC 81625

VÝROBCE	MODEL	MOTOR	KÓD MOTORU
AUDI	A4 (8D2, 8D5)	2.5 TDI 150 HP	AFB
AUDI	A6 (4B, C5)	2.5 TDI 150 HP	AFB
AUDI	A6 (4B, C5)	2.5 TDI 150 HP	AKN (Up to Ch. 4B-X-037 000)
AUDI	A8 (4D2, 4D8)	2.5 TDI 150 HP	AFB
AUDI	A8 (4D2, 4D8)	2.5 TDI 150 HP	AKN (Up to Ch. 4D-X-005 000)
VW	Passat (3B2, 3B5)	2.5 TDI 150 HP	AFB

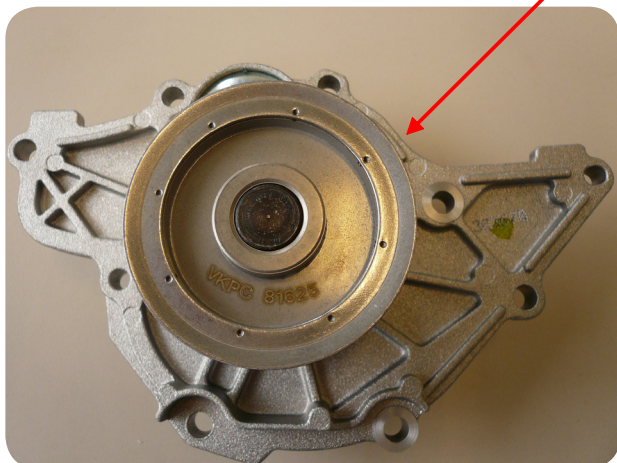
## Aplikace pro VKPC 81635

VÝROBCE	MODEL	MOTOR	KÓD MOTORU
AUDI	A4 (8D2, 8D5)	2.5 TDI 150 HP	AKN
AUDI	A4 (8E2, 8E5)	2.5 TDI 163 HP	BCZ, BDG, BFC
AUDI	A4 (8E2, 8E5)	2.5 TDI 155 HP	AYM
AUDI	A6 (4B, C5)	2.5 TDI 150 HP	AKN (From Ch. 4B-X-037 001)
AUDI	A6 (4B, C5)	2.5 TDI 155 HP	AYM
AUDI	A6 (4B, C5)	2.5 TDI 163 HP	BCZ, BDG, BFC
AUDI	A6 (4B, C5)	2.5 TDI 180 HP	AKE, BAU, BDH, BND
AUDI	A8 (4D2, 4D8)	2.5 TDI 150 HP	AKN (From Ch. 4D-X-005 001)
AUDI	A8 (4D2, 4D8)	2.5 TDI 180 HP	AKE
AUDI	ALLROAD (4BH)	2.5 TDI 163 HP	BCZ
AUDI	ALLROAD (4BH)	2.5 TDI 180 HP	AKE, BAU
SKODA	SUPERB (3U4)	2.5 TDI 155 HP	AYM
SKODA	SUPERB (3U4)	2.5 TDI 180 HP	BDG
VW	Passat (3B)	2.5 TDI 150 HP	AKN
VW	Passat (3B)	2.5 TDI 163 HP	BDG
VW	Passat (3B)	2.5 TDI 180 HP	BAU, BDH

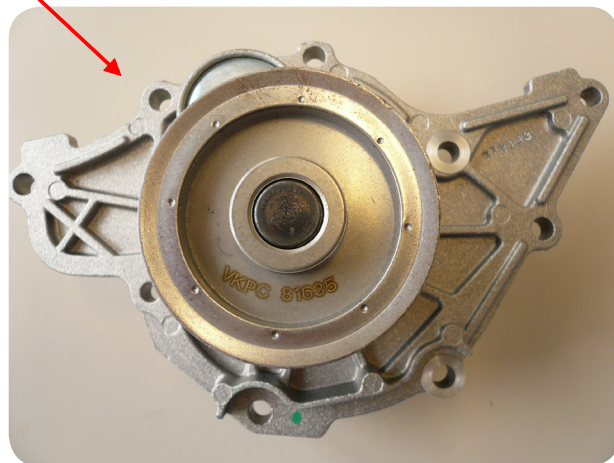




Obě vodní pumpy mají velmi podobnou vnější stavbu, ale s odlišnostmi uvnitř. Pumpy mezi sebou nezaměňujte a řiďte se výše uvedeným seznamem.



**VKPC 81625**



**VKPC 81635**

**OE # 059 121 004 C**

- Průměr ložiska: 30 mm
- Průměr hřídele vodní pumpy: 16 mm

**OE # 059 121 004 E**

- Průměr ložiska: 34 mm
- Průměr hřídele vodní pumpy: 12 mm

#### **Odpovídající rozvodové sady :**

- VKMA 01151 / VKMA 01152 (Sady bez hydraulického tlumiče)
- VKMA 01951 / VKMA 01952 (Sady s hydraulickým tlumičem)
- VKMC 01951 (sada s hydraulickým tlumičem + vodní pumpa VKPC 81625)
- VKMC 01952 (sada bez hydraulického tlumiče + vodní pumpa VKPC 81635)





Vždy postupujte podle montážního návodu dodávaného ve VKMA a VKMC sadách.  
Automatický napínák a hydraulický píst vyžadují přesné nastavení.

### Technické rady:

- Ověřte, že je otočný kolíček v kontaktu s osovým kolíkem za kladkou.

SPRÁVNĚ

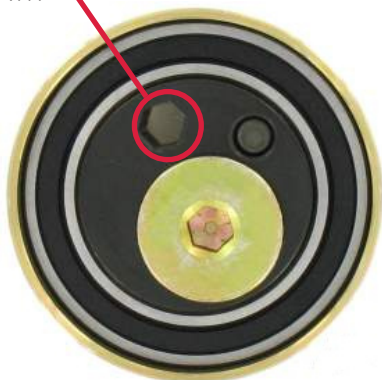


ŠPATNĚ



- Pomocí imbusového klíče otočte napínákem ve směru hod. ručiček a lehce stlačte píst, vyndejte zajišťovací kolíček pístu a nechte píst, aby se plně roztáhl. Napínák nastavte pomocí vhodného

Proti směru hod. ručiček nastavte na 15 Nm



Utáhněte montážní šroub napínáku na 42 Nm

