

VKPC 84416

Technická informace - únor 2013



Ford

VKPC 84416



Změny v OE designu



OE #: 1456066 / 7G9Q 8501 AA



Výrobce	Hlavní model	Motor
Ford	Fiesta Box, Fiesta IV, Focus I *	1.8 Di / TDDi / TDCi

For přesné aplikační údaje se podívejte do nejnovějšího TecDocu nebo SKF katalogu.

* Netýká se následujících modelových řad: C-Max, Focus II, Galaxy, Mondeo IV, S-Max, Tourneo Connect, Transit Connect a vozidla vyrobená po roce 2004.

Pro vozidla z let 1998 - 2004 změnil Ford několikrát stavbu vodní pumpy. Hlavní rozdíl oproti první verzi je v hloubce tří upevňovacích děr. Během výměny originální pumpy (OE číslo 1104115) vyměňte i šrouby, abyste předešli nesprávné montáži. Vodní pumpa SKF VKPC 84416 je vhodná pro všechny dřívější i aktuální modely Ford uvedené v tabulce.

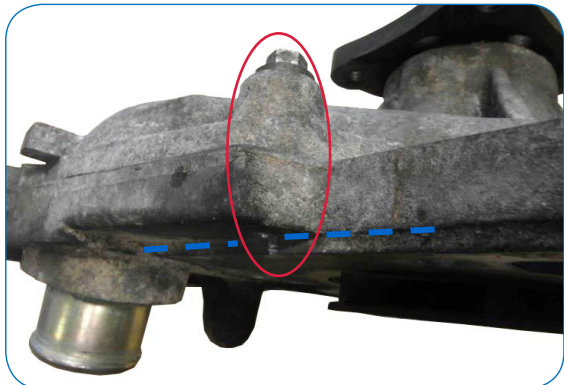


Vývoj SKF sad



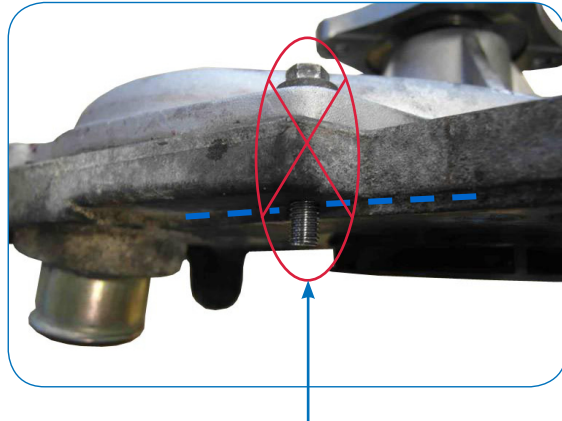
Návod k montáži

OE číslo: 1104115



OE číslo: 1131878 / 1132355 / 1141483 / 1198047 / 1320446 / 1456066 (aktivní číslo)

SKF číslo: VKPC 84416



Staré šrouby jsou u nové pumpy nepoužitelné



Montážní šrouby by se měly měnit při všech výměnách staré pumpy Ford (OE číslo 1104115), protože staré šrouby nelze u nové pumpy použít. V opačném případě nebude pumpa správně namontovaná na blok motoru. Starý model pumpy poznáte podle značky XS4U-8505-AA na těle pumpy.

© SKF je registrovaná známka SKF Group.

© SKF Group 2013

Obsah této publikace je chráněn autorským právem vydavatele a nesmí být reprodukován (ani výňatky) bez jeho předchozího písemného souhlasu. Přestože kontrole správnosti údajů uvedených v této tiskovině byla věnována nejvyšší péče, nelze přijmout odpovědnost za ztráty či škody, ať už přímé, nepřímé nebo následné, které byly způsobeny použitím informací uvedených v této publikaci.