



VKPC 84416

Τεχνική Ενημέρωση – Φεβρουάριος 2013



Ford

VKPC 84416



Εξέλιξη σχεδίου πρώτης τοποθέτησης ΟΕ



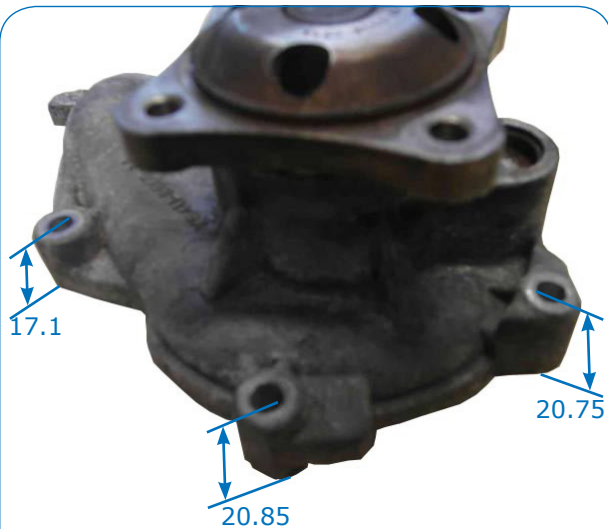
ΟΕ #: 1456066 / 7G9Q 8501 AA

Κατασκευαστής	Μοντέλο	Κινητήρας
Ford	Fiesta Box, Fiesta IV, Focus I *	1.8 Di / TDDi / TDCi

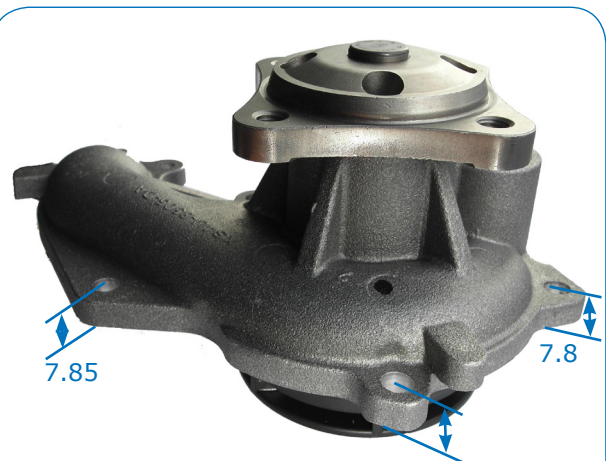
Για αναλυτικές εφαρμογές, συμβουλευτείτε το TecDoc ή τον τελευταίο κατάλογο της SKF.

* Τα μοντέλα C-Max, Focus II, Galaxy, Mondeo IV, S-Max, Tourneo Connect, Transit Connect καθώς και τα οχήματα που έχουν κατασκευαστεί μετά το 2004 δεν επηρεάζονται

Για τις παραπάνω εφαρμογές μεταξύ του 1998 και του 2004, ο όμιλος Ford έχει αλλάξει το σχέδιο της αντλίας νερού αρκετές φορές. Η βασική διαφορά σε σχέση με την αρχική έκδοση είναι το βάθος των 3 οπών ρύθμισης. Κατά την αντικατάσταση της αρχικής αντλίας (ΟΕ κωδικός 1104115), τα μπουλόνια πρέπει να αντικατασταθούν για να αποφύγετε λανθασμένη τοποθέτηση. Η αντλία νερού της SKF με κωδικό VKPC 84416 καλύπτει όλες τις προηγούμενες καθώς και την τρέχουσα εκδοχή της αντλίας νερού της Ford.



ΟΕ κωδικός: 1104115



ΟΕ κωδικός: 1131878 / 1132355
/ 1141483 / 1198047 / 1320446 /
1456066 (ενεργός κωδικός)

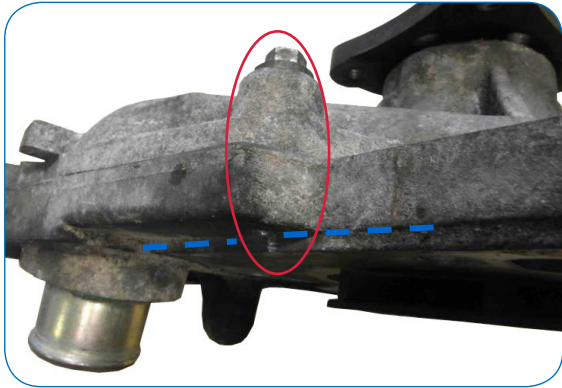
Όλοι αυτοί οι κωδικοί έχουν το ίδιο βάθος στις οπές ρύθμισης.

Εξέλιξη περιεχομένου SKF

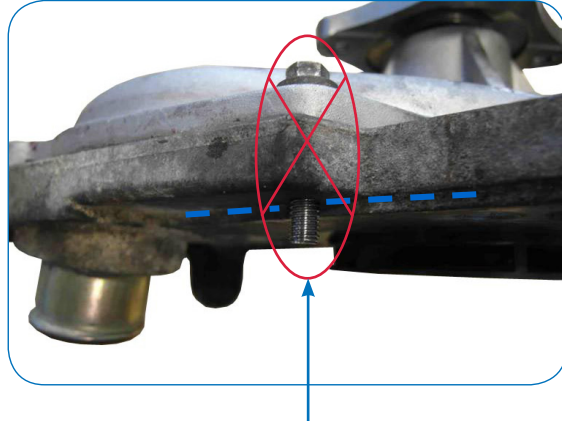


Οδηγίες τοποθέτησης

OE κωδικός: 1104115



OE κωδικός: 1131878 / 1132355 /
1141483 / 1198047 / 1320446 / 1456066
(τρέχων κωδικός)
SKF κωδικός: VKPC 84416



Οι παλιές βίδες δεν μπορούν να χρησιμοποιηθούν με τη νέα αντλία



Οι βίδες συγκράτησης πρέπει να αντικαθίστανται κατά την διαδικασία τοποθέτησης της νέας αντλίας (OE κωδ. 1104115), διότι οι παλαιές βίδες δεν μπορούν να ξαναχρησιμοποιηθούν. Διαφορετικά η νέα αντλία δεν μπορεί να τοποθετηθεί με τη σωστή σύσφιξη στο μπλοκ του κινητήρα.

Η παλαιά έκδοση της αντλίας μπορεί να αναγνωριστεί από τον ακόλουθο κωδικό επάνω στο σώμα της αντλίας: XS4U-8505-AA.

® Το SKF αποτελεί σήμα κατατεθέν του Ομίλου SKF.

© SKF Group 2013

Τα περιεχόμενα αυτής της έκδοσης αποτελούν ιδιοκτησία του εκδότη και δεν μπορεί να γίνει αναπαραγωγή (ακόμη και τμήμα τους) αν δεν δοθεί έγγραφη άδεια. Έχει δοθεί ιδιαίτερη προσοχή για να εξασφαλιστεί η ακρίβεια των περιεχόμενων πληροφοριών αλλά η SKF δεν φέρει καμία ευθύνη για τυχόν απώλειες ή βλάβες, άμεσες ή έμμεσες, που μπορεί να προκύψουν από τη χρήση τους.