



Filter, Innenraumluft

Hinweis:

Der Innenraumluftfilter befindet sich im Wageninneren, in Fahrtrichtung rechts hinter dem Handschuhfach.

Ausbau:

Das Handschuhfach öffnen und durch Lösen der seitlichen Arretierungen und unteren Befestigungsschrauben entfernen.

(Abb. 1)

Die Abdeckung des Innenraumluftfilterkastens abnehmen.

(Abb. 2)

Den Filter entnehmen.

(Abb. 3)

Einbau:

Der Einbau erfolgt in umgekehrter Reihenfolge des Ausbaus.

Auf richtigen Sitz des Filterelements achten!

Bitte umweltfreundliche Entsorgung des Altteils gewährleisten!

Dieser Einbauhinweis ersetzt nicht die Angaben des Fahrzeugherstellers. Die originalen Hinweise sind daher dringend zu beachten!

Abbildung ähnlich!

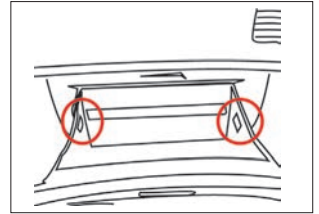


Abb. 1

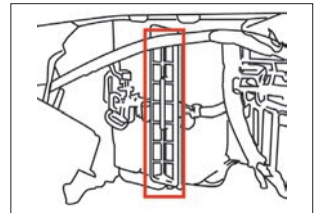


Abb. 2

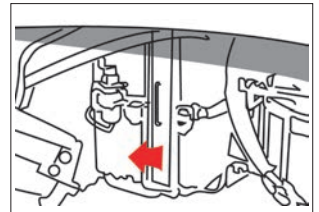
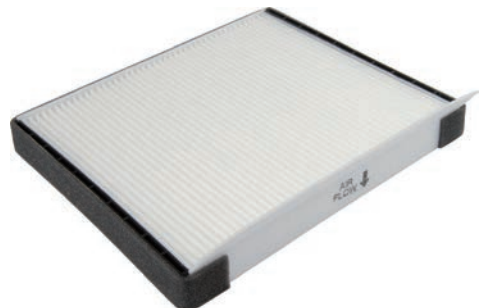


Abb. 3





Filter, Cabin Air

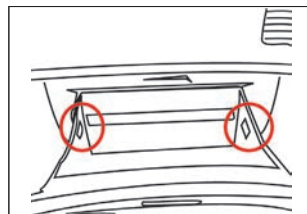
Note:

The cabin air filter is installed inside the car at the right side behind the glove box.

Filter Replacement:

Open the glove box and remove it by unscrewing the locking system and fitting bolts.

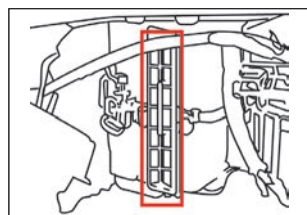
(pict. 1)



pict. 1

Remove the cover of the cabin air filter case.

(pict. 2)

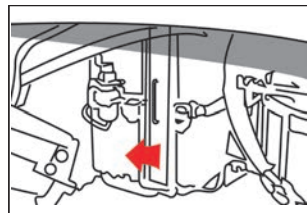


pict. 2

Take out the filter.

(pict. 3)

The installation is done in reverse sequence of replacement.



pict. 3

Take care about correct fitting of the filter!

Please think about the environment when you throwing away the old filter!

This fitting instructions are declared without commitment and should be used as a substitute for the manufacturer instructions.

Similar to original!

