



Filter, Innenraumluft

Hinweis:

Der Innenraumluftfilter befindet sich im Motorraum des Fahrzeugs auf der Beifahrerseite.

Ausbau:

Die Motorhaube öffnen, die Scheibenwischerarme und die Abdeckung des Wasserkastens durch Lösen der Befestigungsschrauben entfernen.

(Abb. 1)

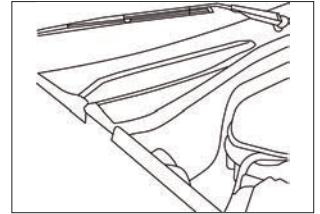


Abb. 1

Die Abdeckung des Innenraumluftfilterkastens durch Lösen der Befestigungsschraube abnehmen und den Filter entfernen.

(Abb. 2)

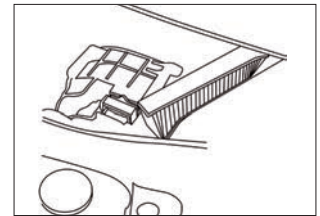


Abb. 2

Einbau:

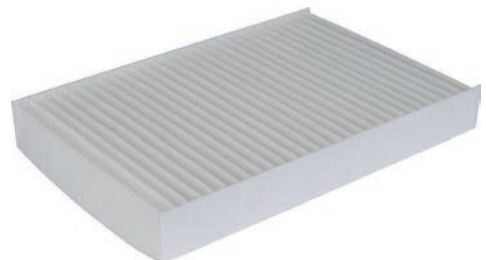
Der Einbau erfolgt in umgekehrter Reihenfolge des Ausbaus.

Auf richtigen Sitz des Filterelements achten!

Bitte umweltfreundliche Entsorgung des Altteils gewährleisten!

Dieser Einbauhinweis ersetzt nicht die Angaben des Fahrzeugherstellers. Die originalen Hinweise sind daher dringend zu beachten!

Abbildung ähnlich!





Filter, Cabin Air

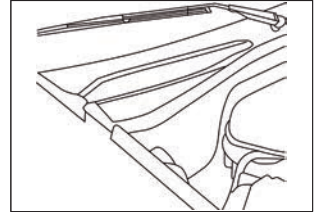
Note:

The cabin air filter is installed in the engine compartment at the co-driver’s side.

Filter Replacement:

Open the bonnet, remove the wiper arms and the cover of the water tank by unscrewing the fitting bolts.

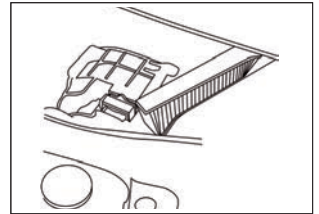
(pict. 1)



pict. 1

Remove the cover of the cabin air filter case by unscrewing the fitting bolt and take out the filter.

(pict. 2)



pict. 2

The installation is done in reverse sequence of replacement.

Take care about correct fitting of the filter!

Please think about the environment when you throwing away the old filter!

This fitting instructions are declared without commitment and should be used as a substitute for the manufacturer instructions.

Similar to original!

