



Oluşabilecek herhangi bir sıkıntının önüne geçmek için değiştirilen salıncak kolunun bağlantı civatasının sıkıldığına emin olmak gerekir. Bu bağlantı civatasının sıkılmasında yapılabilecek hatalar lastik burç üzerine aşırı yük binmesine neden olabilir. Bu aşırı yük nedeniyle lastik burç üzerinde çatlamlar meydana getirebilir. Mil geometrisindeki değişimler lastikte aşınmalar gibi ilave masraflara yol açabilir.



Bu nedenle, bazı febi salıncak kolları üzerindeki lastik burçlarda montaj pozisyonunu gösteren işaretler mevcuttur.

Örneğin, Audi A4 için febi ön salıncak kolu.

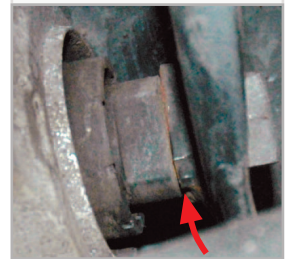
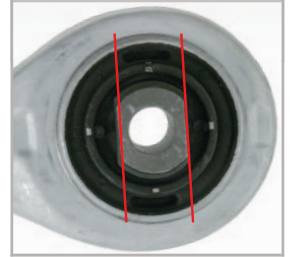
febi no. 11350

Karşılaştırma no: 4D0 407 151 P

Salıncak kolu üzerindeki montaj işaretlerine uyararak oluşabilecek hataların önüne geçilebilir.

febi ürünlerinde OE lastik burçlar Ennepetal-Almanya'da ilave olarak salıncak koluna yerleştirilerek yüksek kalite sağlanmıştır.

Tüm ürünlerimiz için www.febi.com sitemizi ziyaret ediniz.



Salıncak Kiti 21500/21502

