



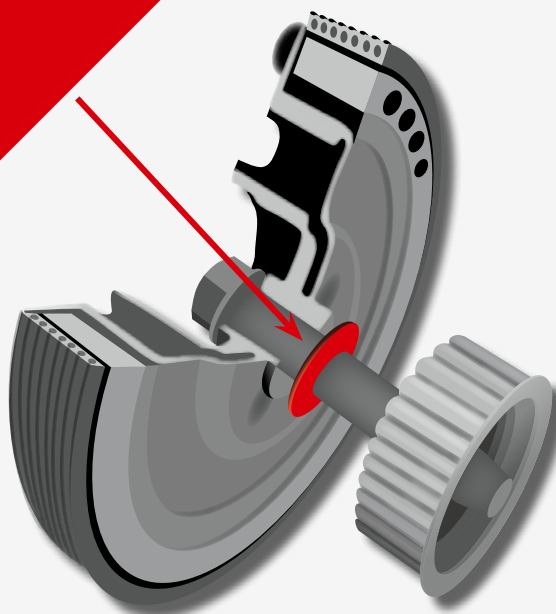
febi 31815



aplicações:

Audi A6, VW Crafter,
VW Transporter T4
Volvo 850, S70, S80, V70 I, V70 II

Referência No. 074 105 251 AC S1



PT

ANILHA DA CAMBOTA COM REVESTIMENTO DIAMANTE

Problema

Apesar de substituir, a polia continua a deslizar.

Causa

A anilha da cambota com revestimento diamante não foi substituída aquando da substituição da polia da cambota.

Solução

A anilha da cambota com revestimento diamante está posicionada entre o carreto da distribuição e a polia da cambota. Caso não utilize a anilha com revestimento diamante nova, mesmo que aperte o parafuso da cambota conforme a especificação do fabricante, não conseguirá impedir o deslizamento da polia. O movimento contínuo, com a anilha antiga, não será transmitido de forma precisa quando comparado com o movimento que a anilha nova permite.

Assim, é absolutamente essencial usar e, se necessário, substituir a anilha da cambota com revestimento diamante.

A anilha da cambota da febi possui um revestimento de níquel-diamante de alta qualidade que evita o deslizamento da polia. Adicionalmente, é garantida uma ótima transmissão de potência. A fim de evitar danos consequentes e dispendiosos, os kits da polia febi para o Volvo 850, S70, S80, V70 I, V70 II, VW Crafter / T4 e Audi A6 incluem a anilha de cambota com revestimento diamante.



Anilha da cambota com revestimento diamante

febi 31815

Referência no. 074 105 251 AC S1



Polia da cambota com amortecimento torsional

febi 31858

Repl. no. 074 105 251 C S1

febi 31857

Repl. no. 074 105 251 J S1

Para mais informação, visite: partsfinder.bilsteingroup.com