



# febi 32682



**adattabile per:**

- Citroen C1 1.0 (rif. comp. 1201.13.1201.j0)
- Daihatsu Cuore VII 1.0 / Sirion 1.0 (rif. comp. 16100-80001)
- Peugeot 107 1.0 ( rif. comp. L3, 1201.J0)
- Subaru Justy 1.0 ( rif. comp 16100-80003)
- Toyota Aygo 1.0 / Yaris 1.0 ( rif. comp. 16100-09530)



## Pompa acqua

IT

**Problema**

La pompa acqua non ha tenuta.

**Causa**

La pompa acqua montata dal produttore del veicolo può avere delle perdite a causa del materiale utilizzato che è lamiera in acciaio stampata. In caso estremo questo può provocare un ingente danno al motore

**Soluzione**

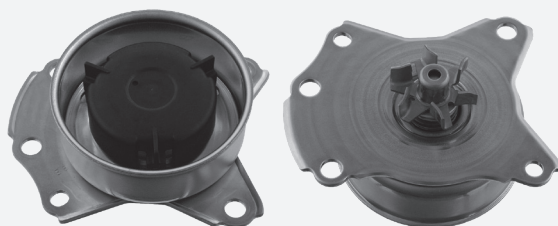
febi raccomanda l'impiego della pompa acqua 32682. Questa esecuzione modificata della pompa acqua è fabbricata con colata di alluminio che la rende decisamente più resistente e previene perdite o mancanza di tenuta. In aggiunta febi fornisce la pompa 32682 corredata delle guarnizioni necessarie e del kit bulloni corrispondente.

**Istruzioni di montaggio**

In fase di montaggio della nuova versione della pompa febi 32682 utilizzate i bulloni forniti con la pompa e non più quelli vecchi! Il momento di torsione dei nuovi bulloni è di 28 Nm. In ogni caso durante il montaggio si prega di attenersi fondamentalmente alle prescrizioni del produttore!

**Attenzione**

Sul mercato continua ad essere reperibile la vecchia esecuzione in lamiera d'acciaio. Anche la nuova versione viene venduta ma senza i bulloni necessari!



**Vecchio**



**Nuovo - febi 32682**