



febi 32682

pasująca do:

Citroen C1 1.0 (nr por. 1201.L3, 1201.J0)
 Daihatsu Cuore VII 1.0 / Sirion 1.0 (nr por. 16100-80001)
 Peugeot 107 1.0 (nr por. 1201.L3, 1201.J0)
 Subaru Justy 1.0 (nr por. 16100-80003)
 Toyota Aygo 1.0 / Yaris 1.0 (nr por. 16100-09530)



Pompa wody

Problem

Pompa wody jest nieszczelna.

Przyczyna

Pompa wody montowana przez producenta pojazdu może ulec rozszczelnieniu z powodów konstrukcyjnych, ponieważ jest ona wykonana z wyłuczanej blachy stalowej (1). W skrajnym przypadku może dojść do poważnego uszkodzenia silnika.

Rozwiązanie

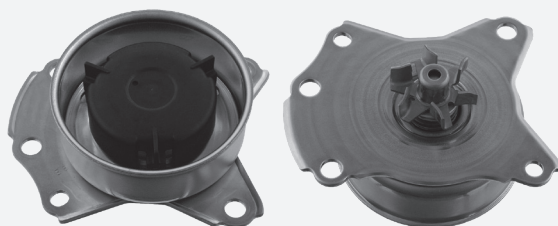
febi proponuje zastosowanie pompy wody febi 32682. Ta zmodyfikowana wersja pompy wody jest wykonana z odlewu ciśnieniowego z aluminium. Teraz pompa jest wyraźnie stabilniejsza, dzięki czemu nie dochodzi do rozszczelnień. Dodatkowo febi dostarcza pompę wody 32682 wraz z niezbędnym uszczelnieniem oraz odpowiednim kompletem śrub.

Wskazówki montażowe

Podczas montażu nowej wersji nie należy ponownie wykorzystywać starych śrub! Moment dokręcenia nowych śrub wynosi 28 Nm. Podczas montażu bezwzględnie przestrzegać procedur wydanych przez producenta pojazdu!

Uwaga

W dalszym ciągu na rynku często oferuje się starą wersję pompy wody wykonaną z blachy stalowej. W sprzedaży znajduje się również nowa wersja, jednakże nie zawiera ona niezbędnych śrub.

**Stara****Nowa - febi 32682**