



# febi 32682

**подходит для**

Citroen C1 1.0 (ср. № 1201.L3, 1201.J0)  
 Daihatsu Cuore VII 1.0 / Sirion 1.0 (ср. № 16100-80001)  
 Peugeot 107 1.0 (ср. № 1201.L3, 1201.J0)  
 Subaru Justy 1.0 (ср. № 16100-80003)  
 Toyota Aygo 1.0 / Yaris 1.0 (ср. № 16100-09530)



## Насос охлаждающей жидкости

**ПРОБЛЕМА**

Насос охлаждающей жидкости протекает.

**ПРИЧИНА**

Насос охлаждающей жидкости, установленный производителем, может протекать, потому что используемый материал сделан из штампованной листовой стали (1). В худшем случае это может привести к существенному повреждению двигателя.

**РЕШЕНИЕ**

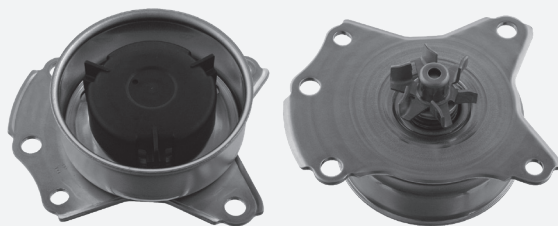
febi рекомендует использовать насос охлаждающей жидкости febi 32682. Эта модифицированная версия насоса изготовлена из вылитого под давлением алюминия. Это делает насос более прочным и предотвращает протекание. Кроме того, febi поставляет насос 32682 в комплекте с необходимой прокладкой и соответствующим комплектом болтов.

**СОВЕТ ПО УСТАНОВКЕ**

При установке насоса новой версии запрещается использовать старые болты! Момент затяжки новых болтов составляет 28 Нм. При монтаже всегда следуйте инструкциям производителя автомобилей!

**ВНИМАНИЕ**

На рынке автозапчастей часто предлагается старое исполнение водяного насоса из листовой стали. Также можно встретить и новую версию, которая, однако, не содержит необходимые болты.

**СТАРЫЙ****НОВЫЙ - febi 32682**