



# febi 32682



**odgovara za:**

- Citroen C1 1.0 (uporedni br. 1201.L3, 1201.J0)
- Daihatsu Cuore VII 1.0 / Sirion 1.0 (uporedni br. 16100-80001)
- Peugeot 107 1.0 (uporedni br. 1201.L3, 1201.J0)
- Subaru Justy 1.0 (uporedni br. 16100-80003)
- Toyota Aygo 1.0 / Yaris 1.0 (uporedni br. 16100-09530)



## Vodena pumpa

SR

**Problem**

Vodena pumpa curi.

**Uzrok**

Vodne pumpe koje ugrađuju proizvođači vozila mogu postati propustljive, pošto su pravljene od lima lošeg kvaliteta. U nekim slučajevima ovo može prouzrokovati i velika oštećenja motora.

**Rešenje**

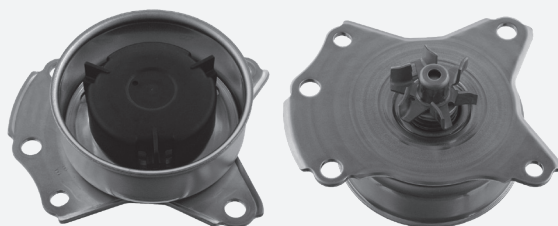
febi preporučuje ugradnju vodene pumpe febi 32682. Ova varijanta vodene pumpe napravljena je od aluminijuma. Pumpa je znatno stabilnija i curenje pumpe je sprečeno. Uz vodenu pumpu 32682 febi isporučuje i potrebne zaptivače i odgovarajući set vijaka.

**Ugradnja**

Prilikom ugradnje nove pumpe ne smeju se koristiti stari vijci. Momenat pritezanja novih vijaka iznosi 28 Nm. Prilikom ugradnje važno je pridržavati se propisa proizvođača vozila.

**Važno**

Na tržištu se može naći i stara verzija vodene pumpe od lima. Takođe se može naći i nova verzija pumpe, ali bez potrebnih vijaka.



Stara



Nova - febi 32682