



# febi 32682



## Uygun olduđu araç tipleri:

Citroen C1 1.0 (ref. no. 1201.L3, 1201.J0)  
 Daihatsu Cuore VII 1.0 / Sirion 1.0 (ref. no. 16100-80001)  
 Peugeot 107 1.0 (ref. no. 1201.L3, 1201.J0)  
 Subaru Justy 1.0 (ref. no. 16100-80003)  
 Toyota Aygo 1.0 / Yaris 1.0 (ref. no. 16100-09530)



## Devirdaim Pompası

### Sorun

Devirdaim pompası kaçağı.

### SebeP

Araç üreticisi tarafından takılmış olan devirdaimde kaçak olabilir. Çünkü bu devirdaim, delikli çelik levhadan üretilmiştir. Bu sorun, önemli motor hasarlarına yol açabilir.

### Çözüm

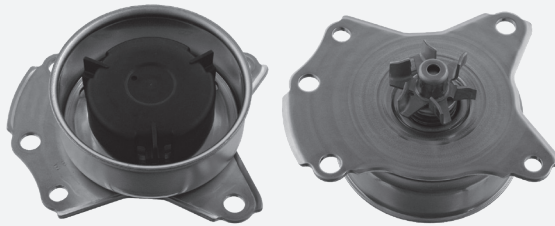
febi'nin tavsiyesi, febi no: 32682 parçasının kullanılmasıdır. Geliştirilmiş olan bu yeni devirdaim pompası alüminyum pres dökümden üretilmiştir. Bu sayede devirdaim pompası daha güçlü ve kaçaqlara karşı dayanıklı hale getirilmiştir. Ayrıca febi 32682 no'lu parçanın içerisinde gerekli conta ve civatası da bulunmaktadır.

### Montaj şekli

Yeni tip febi 32682 numaralı devirdaim monte edilirken lütfen kutusu içerisindeki civatasını kullanınız. En uygun civata torku 28 Nm'dir. Montaj esnasında, araç üreticisinin belirlediği kurallara aynen uyulmalıdır.

### Dikkat

Yeni ve eski tip devirdaimler halen daha pazarda satılmaktadır. Ancak yeni tip versiyonlarda, gerekli civata bulunmamaktadır.



ESK



YEN - febi 32682