



# febi 33044

pasujący do  
Opel 2.0 I Turbo oraz  
silniki benzynowe 2.2 I

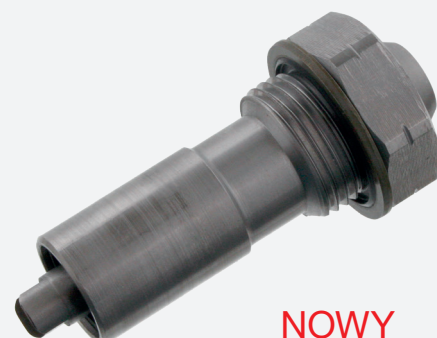


Nr por. 4807 839



zdjęcie. 1

STARY



zdjęcie. 2

NOWY

PL

## Napinacz łańcucha

### Problem

Grzechotanie i hałas od strony pokrywy rozrządu, wynikają z rozciągnięcia się łańcucha rozrządu. Dzieje się tak mimo prawidłowego montażu. Rozciągnięcie łańcucha może powodować zmiany faz rozrządu i powodować nierównomierną pracę silnika i doprowadzić do przeskoczenia łańcucha rozrządu, a finalnie poważnie uszkodzić silnik. Problem dotyczy silników Z22YH oraz Z22SE.

### Przyczyna

Zablokowany napinacz hydrauliczny łańcucha rozrządu. Pierwotna wersja (o numerze 0636 549) posiadała zielony pierścień uszczelniający o przekroju okrągłym – podkładkę z gumową powłoką (patrz rys. 1). Producent pojazdu montował tę wersję w wyżej wymienionych silnikach. Od modeli z roku 2009 stosuje się już zmodyfikowany napinacz łańcucha rozrządu.

### Rozwiązanie

Firma febi zaleca stosowanie wyłącznie nowego rozwiązania febi 33044 (numer producenta pojazdu 4807 839). Jest ona wyposażona w stalową podkładkę pokrytą gumą umiejscowioną pod główką napinacza (patrz zdjęcie nr. 2). Zmiana konstrukcji napinacza zapewnia prawidłowe napięcie i prowadzenie łańcucha rozrządu.

### Uwaga

Podczas wymiany napinacza łańcucha zalecamy wymianę łańcucha rozrządu (febi numer 33043 numer producenta 5636 396). Zarówno łańcuch jak i napinacz występują w zestawach łańcucha rozrządu febi 33042 (dla silnika Z22YH) oraz febi 33045 (dla silnika Z22SE)!

### Wskazówki dotyczące montażu:

Wprowadzenie napinacza w stan pracy powinno nastąpić dopiero po złożeniu kompletu rozrządu. Zapobiegnie to przeskoczeniu łańcucha rozrządu w trakcie uruchamiania i pracy silnika. Szczegółowe informacje znajdują Państwo w załączonym info.