



مجموعات الموازنات مزودة بمحامل وأذرع الربط



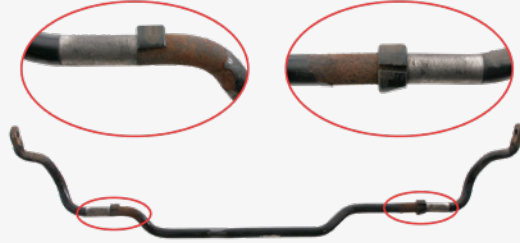
كل شيء من أجل عملية الإصلاح!

ضربات الحجارة، ملح إذابة الثلوج، المياه أو عوامل التأثير الخارجية الأخرى هي غالباً ما تكون من أسباب تلفيات طلاء الموازنات (أنظر الصورة 1). وفي الغالب ينشأ عن الطلاء المتآكل للموازن أصوات الصرير.

AR

إحتراس!

الذي يقوم بإستبدال محامل الموازن فقط عند وجود تلف بطلاء الموازن، سيكون بالتأكد من الذين سيشتكون من ذلك. لأنه يجب دائماً عند تغيير المحمل المطاطي أيضاً



الصورة 1

لهذا السبب تقدم شركة febi مجموعة الموازن لسيارة VW Golf IV مثلاً febi 36630 (أنظر الصورة 2)، التي تحتوي الى جانب مجموعة التركيب على الموازن أيضاً. تتيح هذه المجموعة عملية تصليح مهنية متقنة وتمنع بذلك الشكاوي. فهذا يوفر على العملاء زيارة ورش التصليح والوقت والمال!



الصورة 2 مجموعة الموازن مع محامل وأذرع الربط febi 36630

يسر مستشاري febi تقديم الإستشارة لك والمزيد عن مجموعات الموازنات!