



## GA357.24

### PRECONISATION DE MONTAGE/ DEMONTAGE

<b>AUDI :</b>	A3 série 2, A4 & A6 série 3	<b>MOTEUR</b>	<b>REFERENCE OE</b>
<b>SEAT :</b>	Cordoba IV, Ibiza III, Leon II, Altea, Altea XL	1.9TDI, 2.0TDi	<a href="#">038903315AH</a>
<b>SKODA :</b>	Octavia I, fabia II		
<b>VOLKSWAGEN</b>	Passat, Jetta III, Golf V plus, Polo IV		

### BIEN IDENTIFIER LE GALET TENDEUR D'ACCESSOIRE GA357.24



Traçabilité



## CAUSES PROBABLES

### Une poulie à roue libre d'alternateur débrayable usée

Ainsi, la poulie à roue libre de l'alternateur ne se débraye plus, ce qui occasionne des forts acyclismes dans la courroie.

## PROBLÈMES RENCONTRÉS

### Problème de cheminement de courroie d'accessoires

Usure du diamètre d'enroulement de la poulie

Ejection de la courroie d'accessoires des gorges des différentes poulies: Elle s'est donc décalée puis désalignée. Le surmoulage polyamide du diamètre d'enroulement de la poulie est marqué.



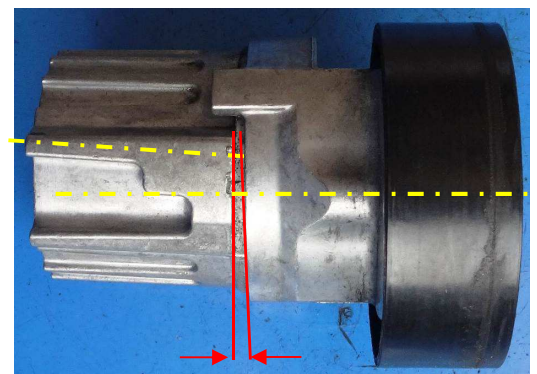
Aspect de la poulie

Usure et/ou Rupture du galet tendeur: le GA357.24 n'est pas conçu pour absorber les chocs violents de la courroie.



Aspect de la butée

Une usure de l'axe interne n'assurant plus sa fonction



- Les défaillances liées au GA357.24 sont une conséquence du fonctionnement anarchique de la poulie débrayable de l'alternateur qui est défectueuse et qui n'a pas été remplacée en même temps que le galet tendeur.
- La panne de l'ensemble de l'entraînement des accessoires qui en résulte provoque l'immobilisation du véhicule.

## CONSEILS

- Il est préférable de remplacer la poulie à roue libre d'alternateur débrayable en même temps que la courroie afin d'éviter toute défaillance prématurée (une panne de poulie à roue libre d'alternateur débrayable engendrera d'autres désordre moteur).  
Pour trouver la référence adaptée à votre application, se référer au catalogue « accessoires » NTN-SNR.
- Utiliser le matériel approprié afin de desserrer et de reposer une poulie sur l'alternateur et garantir la bonne tenue du système.
- Veiller à l'état de votre poulie, car un défaut de poulie peut entraîner la casse du roulement du galet.

## Tests pour vérifier l'état de la poulie à roue libre d'alternateur débrayable.

Moteur au ralenti : rechercher d'éventuels mouvements anormaux de tendeur. Si vous voyez, la poulie libre d'alternateur débrayable doit être remplacée.

Moteur à l'arrêt, courroie d'accessoires déposée: immobiliser le retors de l'alternateur (utiliser un objet non métallique). Faire tourner la poulie à la main, un seul sens de rotations doit être possible.

## Recommandations de montage pour le galet tendeur

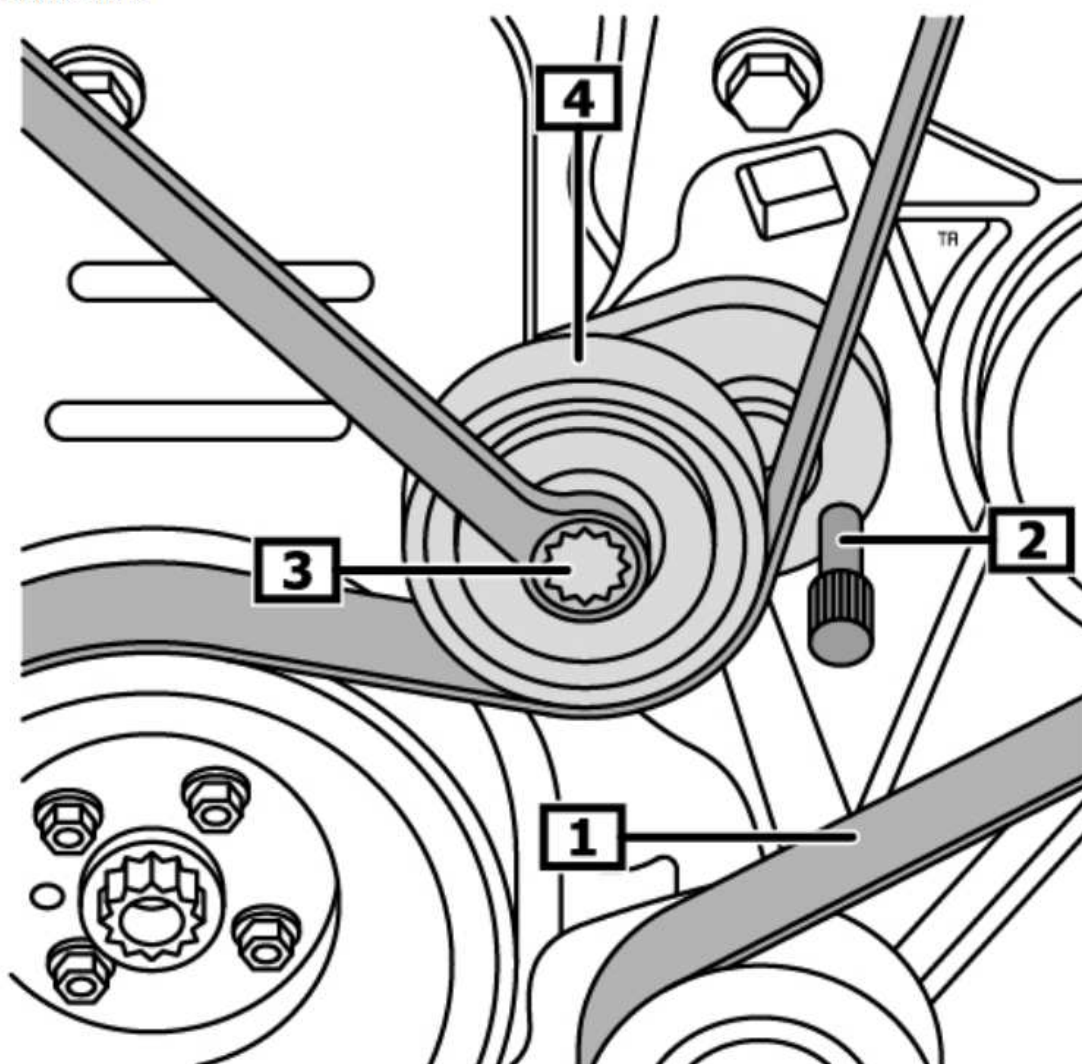
### DEPOSE DE LA COURROIE & DU GALET PAR ETAPE

- 1- Démontez le dispositif anti-encastrement.
- 2- Regroupiller le tendeur: Avec l'outil approprié, tendre le galet tendeur dans le sens horaire et remettre en place la goupille de blocage.
- 3- Retirer la courroie d'accessoires
- 4- Déposer le galet tendeur après avoir desserré et retiré la vis centrale située à l'arrière.

## REPOSE DE LA COURROIE & DU GALET PAR ETAPE

- 1- Reposer le galet tendeur dans son logement et l'immobiliser avec la vis centrale arrière.
- 2- Poser la courroie sur les actionneurs. Toujours installer une courroie neuve (CA6PK1072).
- 3- Avec la clé à fourche tendre le galet dans le sens horaire
- 4- Retirer la goupille et laisser revenir doucement la clé à fourche

Illustration 2



1 Courroie accessoires

2 Goupille(s) de blocage

3 Vis - poulie de tension

4 Galet tendeur



## Recommandations

La poulie à roue libre d'alternateur débrayable est une pièce d'usure dont l'état de fonctionnement doit régulièrement être vérifié.

Il est fortement recommandé de remplacer la poulie à roue libre d'alternateur débrayable tous les 90 000 km minimum et tous les 120 000 km suivant le modèle de votre voiture. Il est impératif de le faire lors du remplacement du tendeur de courroie.

Respecter les procédures de montage des constructeurs ainsi que les couples de serrage indiqués.

Consulter les applications véhicules sur notre catalogue : <http://lc.cx/catalog-ra>



Flashez ce QR Code pour retrouver  
notre catalogue en ligne.

**RESPECTEZ LES PRÉCONISATIONS DU  
CONSTRUCTEUR DU VÉHICULE !**

©NTN-SNR ROULEMENTS

Le contenu de ce document est soumis au copyright de l'éditeur et de sa reproduction, même partielle, est interdite sans autorisation.

Malgré le soin apporté à la réalisation de ce document, NTN-SNR Roulements décline toutes responsabilités pour les erreurs ou omissions qui auraient pu se glisser et pour les pertes ou dommages directs ou indirects découlant de son utilisation.