



## R166.13

### Préconisations de montage/démontage

**CITROËN :** Berlingo (M49, M59), BX, Xantia (I et II), Xsara (Picasso, FL), ZX  
**PEUGEOT :** 205, 206, 305 (II), 306 (I et II), 309 (I et II), 405, Restyling, 406, 406 FL, Partner (M49, M59), Ranch (M49, M59F/U)

**Référence OE**  
3326-35, 3350-33  
95 619 160, 96 129 301

### BIEN IDENTIFIER LE KIT DE ROUE NTN-SNR R166.13

Traçabilité  
SNR GB 40574 S01



## PROBLÈMES RENCONTRÉS SUR CE KIT

### PROBLÈME DE BRUIT AU ROULAGE ET DE VIBRATIONS

#### Causes probables

##### Une fusée endommagée

Vérifier l'état de la fusée avant de monter le roulement.

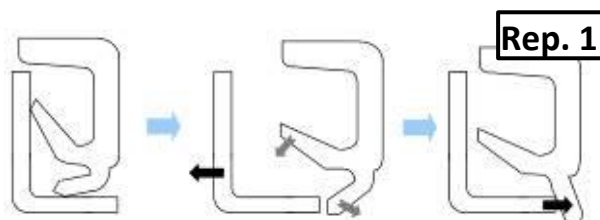
Faire attention à ne pas abimer les portées du roulement en démontant la fusée ou le moyeu.



##### Un fonctionnement avec jeu

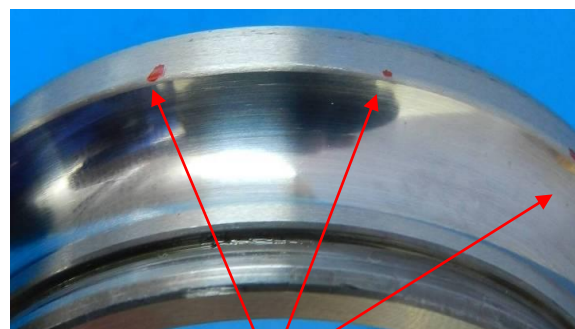
- Un mauvais serrage du roulement entraîne une découpe des lèvres du joint d'étanchéité à cause du déplacement des bagues dans le jeu. **(Rep.1)**
- Le déplacement des bagues provoquera un fretting présent sur les faces des bagues intérieures **(Rep.2)** et par des traces de contact au dos des joints.

##### Pivot utilisé et montage de travers



##### Un choc brutal

En cas de montage avec choc brutal, l'effort passe par les billes qui vont laisser des marques **(Rep.3)** dans la bague intérieure et le roulement deviendra bruyant.



Nous vous rappelons qu'un roulement s'emmanche dans le tambour en appuyant sur la bague extérieure et qu'il s'emmanche sur la fusée en appuyant sur la bague intérieure.

## REMPACEMENT

### Couples de serrage

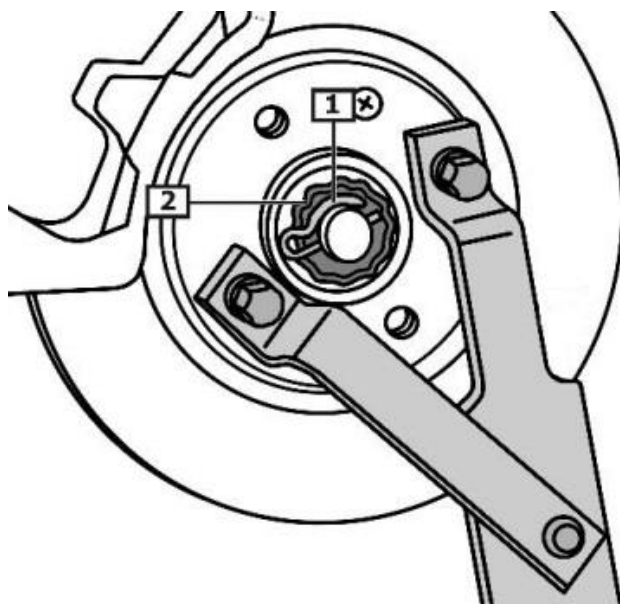
- Ecrou de transmission : **325 Nm**
  - Roues : avec jante en acier **90 Nm**, avec jante en alu **100 Nm**
- SNR recommande l'utilisation d'outils HAZET.



Il est impératif de respecter ces couples de serrage pour un bon fonctionnement du produit.

### DÉPOSE :

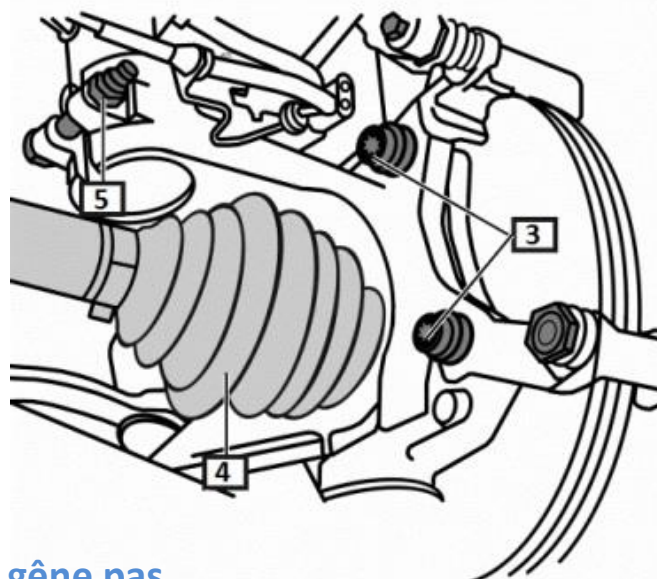
- 1) Retirer les roues avant
- 2) Retirer la goupille de sécurité (Rep.1)



- 3) Dévisser les écrous crénelés de la transmission (Rep.2)
- 4) Séparer la rotule de direction

- 5) Séparer la rotule inférieure du bras de suspension transversal

- 6) Décrocher le flexible de l'étrier de frein
- 7) Dévisser les vis du support de frein Et retirer l'étrier de frein (Rep.3)
- 8) Démontez les disques de frein



- 10) Extraire par pression la transmission (Rep.4)

- 11) Attacher la transmission afin qu'elle ne gêne pas

12) Retirer la fixation inférieure d'amortisseur (Rep.5)

13) Placer l'extracteur : OE 0709, HAZET n°4935-4

14) Ecarter légèrement le pivot afin d'extraire l'amortisseur

15) Déposer le pivot

16) Retirer le circlip du roulement de roue

17) Placer le pivot dans l'étau et extraire le moyeu en dehors du pivot à l'aide de l'outil (Rep.6)

18) Extraire la bague intérieure (Rep.8) du moyeu

Avec un extracteur OE 4108-T (7), HAZET n°4931-1/8



L'emploi de la meuleuse est fortement déconseillé car elle crée des dommages irréversibles sur le moyeu de roue

19) Repositionner la bague extraite sur le roulement resté dans le pivot

21) Extraire le roulement resté sur le pivot

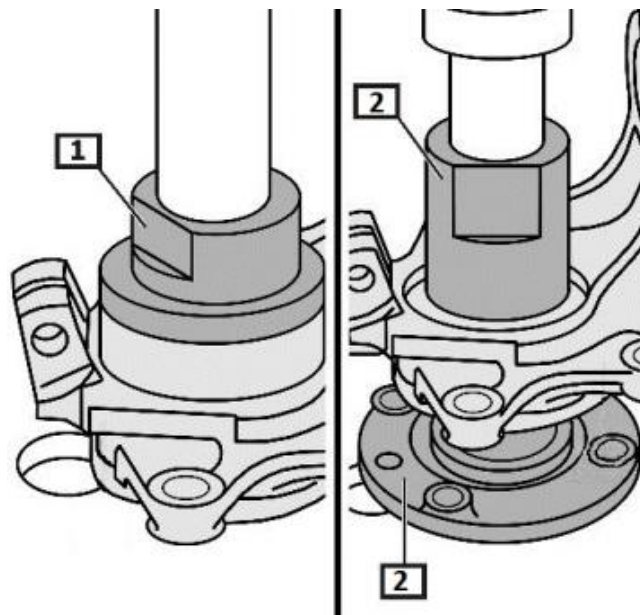
En prenant appui sur la bague intérieure



Nous vous rappelons qu'un roulement s'emmanche dans le tambour en appuyant sur la bague extérieure et qu'il s'emmanche sur la fusée en appuyant sur la bague intérieure.

**REPOSE :****1) Emmancher le roulement de roue dans le pivot avec une presse(Rep.1)**

En s'assurant de la stabilité du montage (risque de montage de travers) et tout en appuyant uniquement sur la bague extérieure

**2) Placer l'anneau d'arrêt****3) Emmancher le moyeu sur le roulement avec la presse (Rep.2)**

Tout en appuyant uniquement sur la bague intérieure

**4) Emmancher le pivot sur le moyeu****5) Replacer l'amortisseur sur le pivot****6) Reposer la transmission, le disque de frein et l'étrier de frein****7) Poser l'écrou de transmission : Couple de serrage 325 N.m****8) Poser la nouvelle goupille de sécurité****9) Reposer la roue**

Couples de serrage : avec jante en acier **90 Nm**, avec jante en alu **100 Nm**

**Recommandations**

Il faut bien respecter les préconisations et utiliser les bons moyens de montage mais surtout changer toutes les pièces fournies dans le kit.

Respecter les procédures de montage des constructeurs ainsi que les couples de serrage indiqués.

Consulter les applications véhicules sur notre catalogue en ligne : [eshop.ntn-snr.com](http://eshop.ntn-snr.com)



Flashez ce QR Code pour retrouver notre catalogue en ligne.

**RESPECTEZ LES PRÉCONISATIONS  
DU CONSTRUCTEUR DU VÉHICULE !**