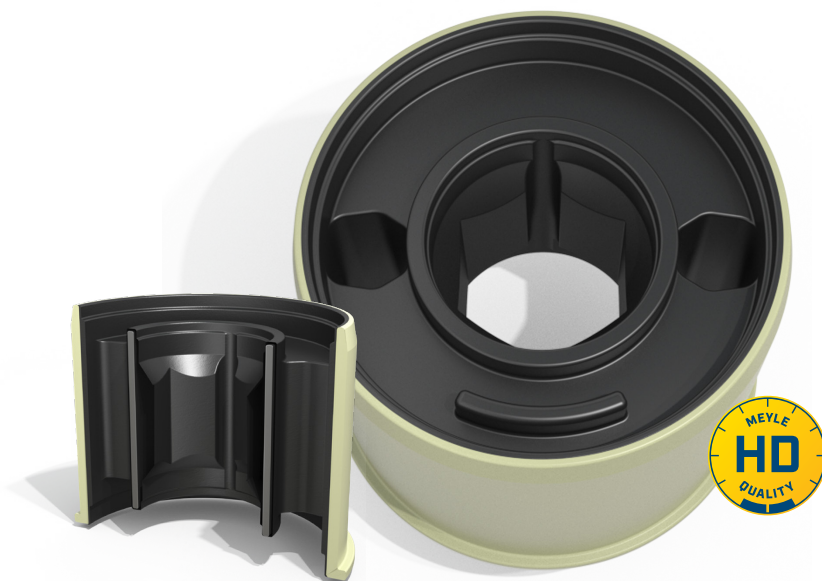
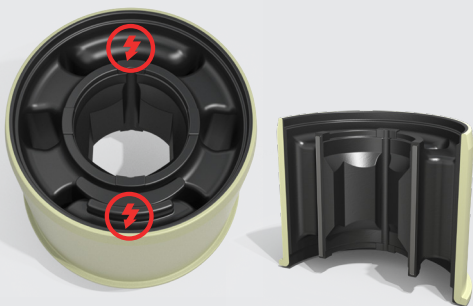


MEYLE-HD: mejor que el equipo original.  
**Diseño del casquillo mejorado**



**Pieza de repuesto original**

Diseño de casquillo estándar



**Problema**

- Fallo en el casquillo por la intensa tensión

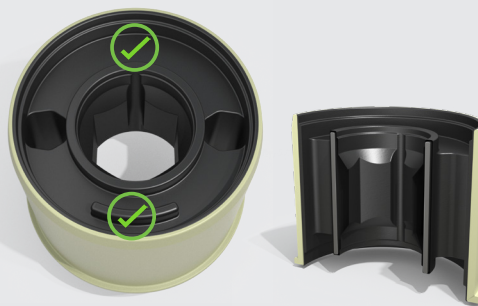


**Efecto**

- Grietas en el material de goma
- Deterioro de la seguridad de conducción

**MEYLE-HD**

Diseño del casquillo mejorado



**Solución**

- El diseño optimizado reduce la tensión en zonas críticas



**Ventaja**

- Una vida útil significativamente mayor por la reducción de las grietas en el material de goma
- Seguridad de conducción más larga
- 4 años de garantía