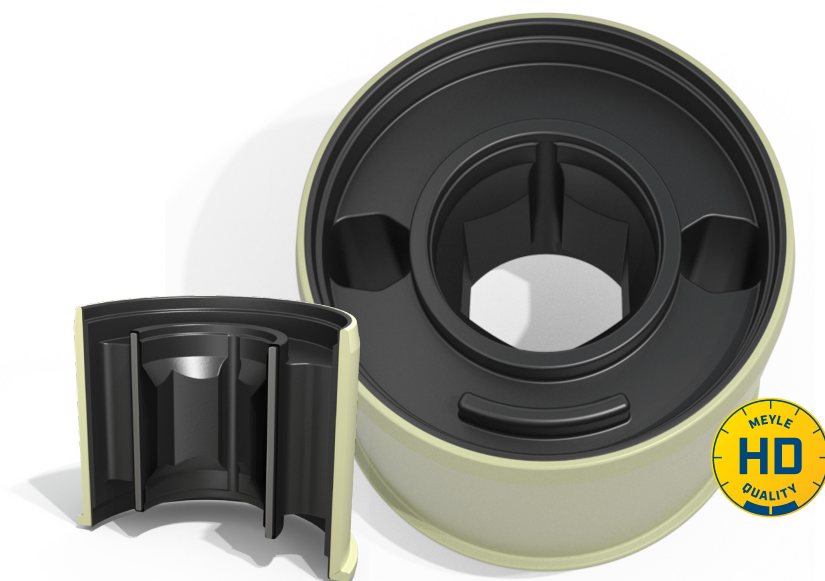
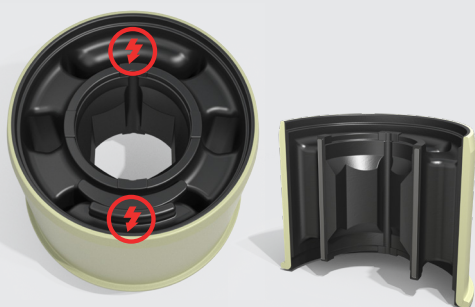


MEYLE-HD: Meglio delle soluzioni OE.
Design migliorato della boccola



Componente OEM

Esecuzione boccola standard



Problema

- Guasto della boccola a causa di un'intensa sollecitazione

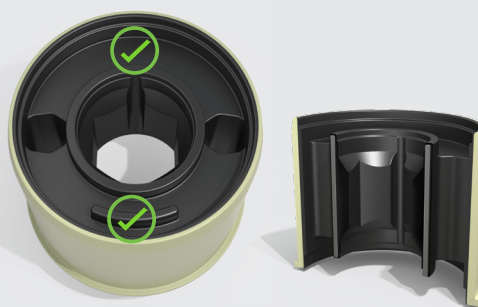


Effetto

- Crepe nel materiale in gomma
- Sicurezza di guida compromessa

MEYLE-HD

Design migliorato della boccola



Soluzione

- La progettazione ottimizzata riduce le sollecitazioni nelle aree critiche



Vantaggio

- Durata significativamente più lunga grazie alle minori crepe nel materiale della gomma
- Maggiore sicurezza di guida
- 4 anni di garanzia