

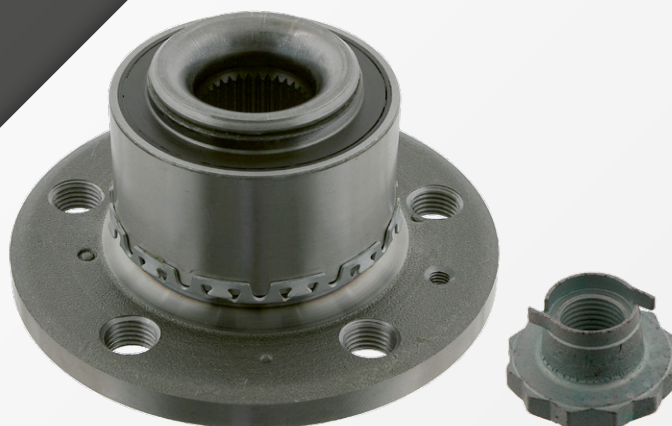
SWAG 32 92 4414

SWAG®

passend voor:

Audi A2, Seat Cordoba, Ibiza IV,
Škoda Fabia, VW Polo, Fox

Vergelijkingsnummer. 6C0 407 621



NL

Wiellagerset met wiellager en asmoer

Probleem

Het wiellager veroorzaakt veel lawaai tijdens het rijden.

Oorzaak

Door een beschadigde afdichtschijf dringt water in het wiellager en er ontstaat roest, zie foto's (1) en (2). De afdichtschijf (3) die zich tussen de homokinetische koppeling en de wielnaaf bevindt, is van kunststof en kan tijdens de demontage resp. door invloeden van buitenaf snel beschadigd worden. Als de afdichtschijf beschadigd is, sluit ze niet meer goed aan. Wanneer de afdichtschijf beschadigd of verontreinigd is, dringt water in het binnenste van het wiellager. De gevolgen zijn een vroegtijdige uitval van het lager en een hevig lawaai.

Oplossing

Let op beschadigingen van de afdichtschijf! SWAG adviseert om de afdichtschijf bij de montage van een wiellager steeds te vervangen. Belangrijk: De afdichtschijf is verkrijgbaar in twee maten (64 mm en 72 mm). Absoluut de inchgrootte van de wielen in acht nemen!

Attentie

Het gebruik van ongeschikt gereedschap tijdens de montage kan een vroegtijdige uitval van het wiellager en een foutmelding van het ABS-systeem tot gevolg hebben. Bij de montage moeten de reparatieaanwijzingen van de voertuigfabrikant absoluut in acht genomen worden!



1



2



3

For more technical information please visit: partsfinder.bilsteingroup.com