

# Solution

## Zachodzi konieczność sprawdzenia poziomu oleju w automatycznej, 5-stopniowej skrzyni biegów Mercedes-Benz (722.6)? To żaden problem!



SWAG 10 93 8023



zakres przy 25 °C

min

max

zakres przy 80 °C

min

max



SWAG 10 94 4204

Po wymianie oleju lub w przypadku podejrzenia nieszczelności i wycieków należy dokonać pomiaru poziomu oleju w automatycznej skrzyni biegów. Niestety, producent nie przewidział w wyposażeniu fabrycznym miarki (bagnetu) poziomu oleju w skrzyni biegów.

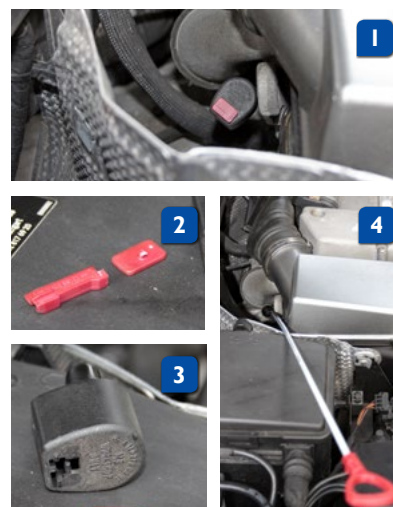
## SWAG oferuje rozwiązanie!

### Miarka poziomu oleju w automatycznej skrzyni biegów

Zastosowanie:  
samochody Mercedes- Benz  
wyposażone w 5-stopniową,  
automatyczną skrzynię biegów 722.6

Nr SWAG 10 93 8023  
Nr OE 140 589 15 21

Zakończenie rurki wlewu oleju znajduje się w komorze silnika (rys. 1). Zatyczka otworu wlewu zabezpieczona jest specjalną zaślepką zabezpieczającą przed przypadkowym otwarciem. Przed kontrolą poziomu oleju należy przy pomocy specjalnego przyrządu usunąć płytkę kołka zabezpieczającego (rys. 2). Po usunięciu kołka zabezpieczającego można ściągnąć zatyczkę (rys. 3).



### Uwaga!

Podczas pomiaru poziomu oleju miarkę (bagnet) należy wsunąć do oporu w otwór rurki wlewu. Ponieważ skrzynia biegów typu 722.6 stosowana jest w wielu modelach, rurka wlewu jest umieszczona w różnych miejscach. Po zetknięciu się końcówki miarki poziomu oleju z dnem skrzyni biegów może zdarzyć się, iż część miarki będzie wystawała z rurki wlewu oleju (rys. 4).



Po przeprowadzeniu pomiaru poziomu oleju, należy bezwzględnie usunąć miarkę (bagnet)! Zatyczkę otworu wlewu można ponownie zabezpieczyć kołkiem zabezpieczającym (SWAG 10 94 4204).

Jeżeli chcecie Państwo otrzymywać mailowo najnowsze informacje techniczne, prosimy o zarejestrowanie się do oficjalnego newslettera SWAG. Więcej informacji znajdziecie Państwo na stronie: [www.swag.de](http://www.swag.de)

Pytaj o części zamienne SWAG! Cała oferta znajduje się na stronie: [www.swag.de](http://www.swag.de)