

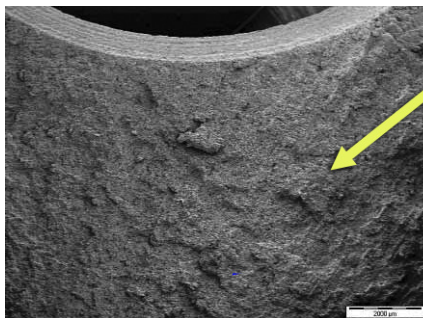
Fisuras en Cilindros de Rueda

Cilindros de rueda fisurados – Instrucción de montaje

En ocasiones recibimos cilindros de rueda devueltos en garantía con fisuras en la zona de fijación. Los análisis de laboratorio han confirmado que en todos los casos evaluados estos agrietamientos son debidos a un apriete excesivo de las tuberías/latiguillos hidráulicos. Una simple inspección visual del conector del cilindro de rueda evidencia el excesivo apriete. La ilustración inferior muestra claramente las marcas circulares en la base del conector que confirman el excesivo par de apriete aplicado.

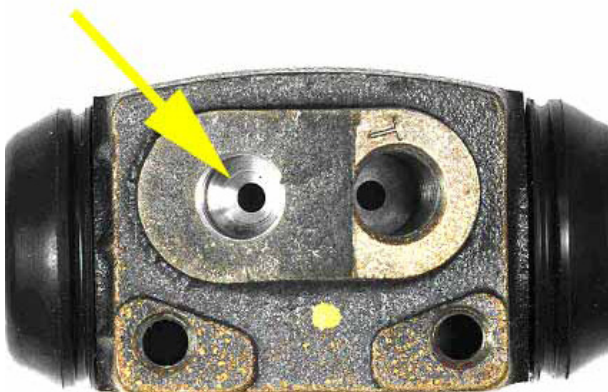
IMPORTANTE: Usar siempre el par de apriete correcto, especificado por el fabricante, cuando se aprietan los latiguillos/tuberías hidráulicas y los tornillos de purga.

Recomendación: Comenzar a apretar los latiguillos/tuberías hidráulicas y los tornillos de purga siempre con la mano para evitar pasar las roscas. Usar posteriormente una llave dinamométrica para conseguir el par de apriete adecuado.



El examen del laboratorio confirma que la fundición no tiene defectos

Marca Circular



Fisura

