

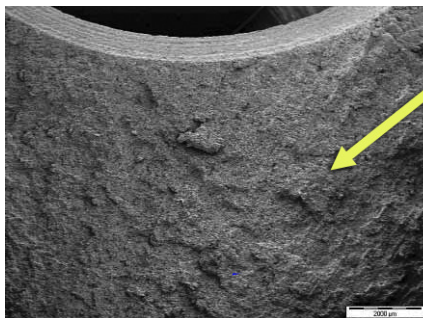
## Rupture de tourelle de cylindre de roue

### Rupture de tourelle de cylindre de roue – lors de la pose

De temps en temps, nous recevons des cylindres de roue retournés en garantie pour cause de rupture de tourelle. Après examen en laboratoire, il a été confirmé dans tous les cas qu'il s'agissait d'un serrage excessif de la canalisation ou du flexible. Un examen visuel de l'orifice hydraulique du cylindre de roue peut aussi mettre en évidence l'excès de serrage. La vue ci-dessous démontre clairement une marque circulaire à la base du cône de serrage de l'orifice hydraulique confirmant qu'un couple de serrage excessif a été appliqué.

**IMPORTANT:** Pour le serrage des canalisations, flexibles et vis de purge, toujours appliquer le couple de serrage préconisé par le constructeur.

**Recommandation:** Toujours commencer et approcher à la main le serrage des canalisations, flexibles, vis de purge de façon à éviter des défauts d'alignement des filetages et les dommages qui en résulteraient. Toujours utiliser une clé dynamométrique pour serrer au couple préconisé.



L'examen en laboratoire confirme que la qualité de la fonderie n'est pas en cause

Marque circulaire témoin

