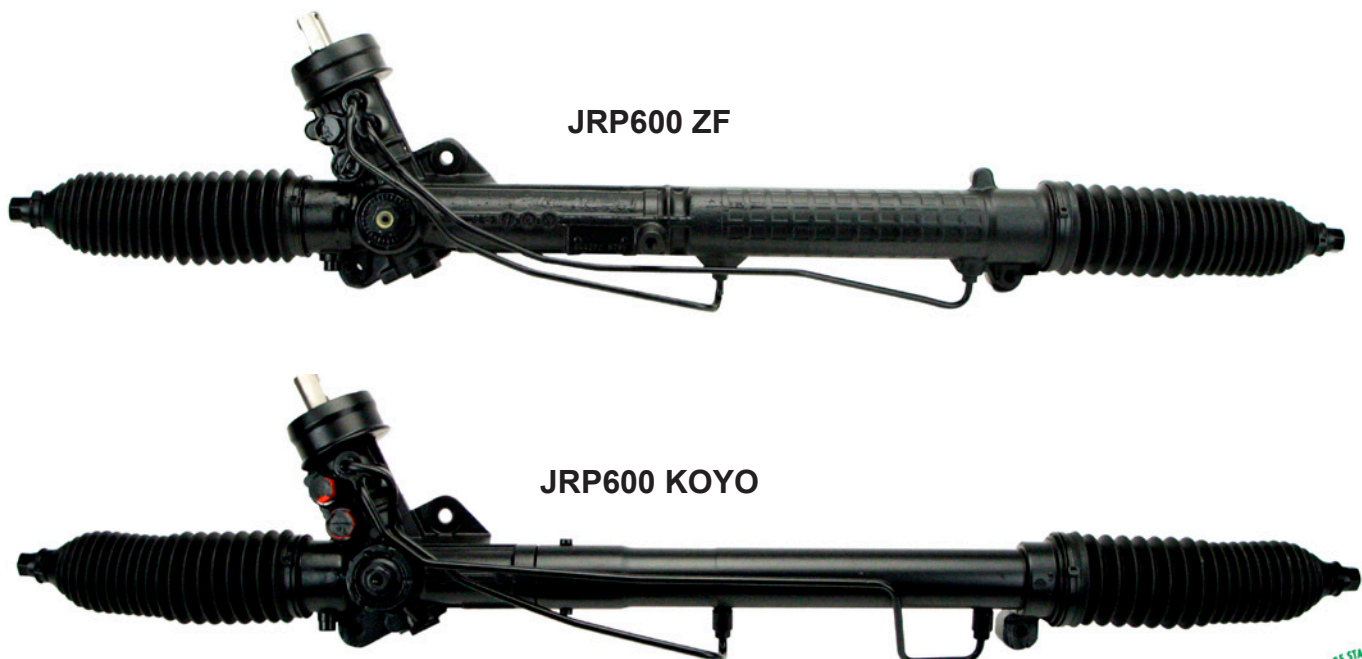
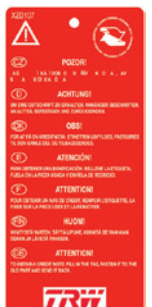


Substituição – Caixa de Direcção JRP600

Os Veículos que utilizam a caixa de direcção JRP600 podem ter duas origens, da ZF ou da Koyo. Estes dois tipos de caixa de direcção são totalmente compatíveis. **Exemplo:** Se o Veículo vier montado com uma caixa de direcção da **ZF**, pode ser instalado a caixa de direcção da **KOYO**, e vice versa sem ser necessário proceder a qualquer alteração no sistema de direcção do veículo. O mesmo é aplicado quando se devolve os cores. Qualquer que seja o tipo de caixa devolvida será aceite como core. Os critérios de devolução dos cores das caixas de direcção estão listados a baixo.



- ① Inclua a etiqueta vermelha com o core.
- ② Devolva o core completo, tal como mostra no catálogo.
- ③ Não podem existir danos nas peças de ligação e no corpo da caixa de direcção.
- ④ Proteja os veios, roscas e porcas.
- ⑤ Retire todo o óleo e isole para que não existam fugas.
- ⑥ Não devem existir danos nas linhas e tubos.
- ⑦ Não devem existir danos nas Barras Axiais.



Devolva os cores devidamente embalados na caixa original.