

Замена рулевого механизма JRP600

На автомобиле данного типа может устанавливаться рулевой механизм типа ZF или Kooyo. Эти механизмы являются полностью взаимозаменяемыми.

Пример: Если на автомобиле установлен рулевой механизм **ZF**, вы можете установить рулевой механизм **KOYO**, без каких-либо изменений в рулевой системе автомобиля.

То же самое относится к случаям возврата рулевых механизмов, бывших в употреблении. Независимо от того, какой именно механизм будет возвращен от клиента, клиент получает соответствующее возмещение. Критерии для возврата рулевого механизма перечислены ниже.

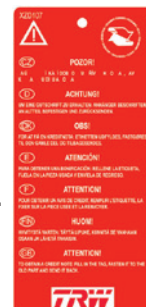


Механизм JRP600
производства ZF



Механизм JRP600
производства KOYO

- ① Заполните и приклейте красную бирку к старому механизму.
- ② Возвратите старый механизм целиком.
- ③ На трубке водяной рубашки или на крепеже должны отсутствовать какие-либо повреждения.
- ④ Обеспечьте сохранность резьбы и гаек.
- ⑤ Слейте масло и закройте трубки пробками.
- ⑥ На резьбе патрубков должны отсутствовать какие-либо повреждения.
- ⑦ На осевом сочленении должны отсутствовать какие-либо повреждения.



Возвращайте старый механизм упакованным должным образом в оригинальную упаковку.