



## SERVICE INFO – FAG 0015



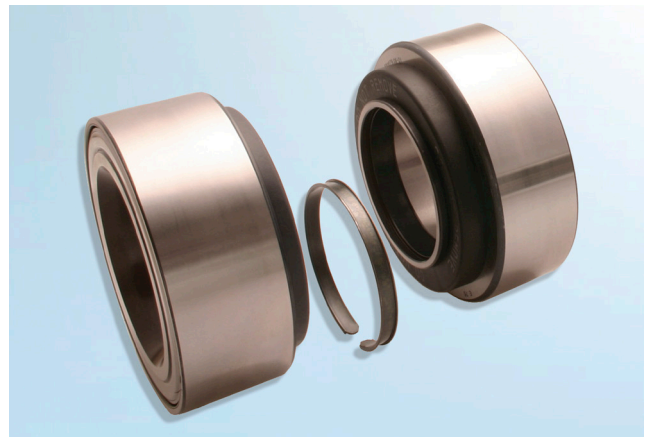
# Αντιστοίχιση FAG Repair Insert Unit (RIU) 566074.H195 και 566834.H195

Κατασκευαστής: DAF

Μοντέλα: 65CF, 75CF, 85CF, CF65, CF65II, CF65IV,  
CF75, CF75II, CF75IV, CF85, CF85II,  
CF85IV, LF55, LF55IV, XF95, XF95II,  
XF105

Κωδικός  
ανταλλακτικού: 566074.H195  
566834.H195

Κωδικός OE: 1691621, 1699327  
1388905, 1391615



Εικόνα 1: Συμπαγές ρουλεμάν αντικατάστασης (RIU)

Με τα δύο συμπαγή ρουλεμάν αντικατάστασης (RIU) της FAG που αναφέρονται παραπάνω μπορούν να επισκευαστούν διάφορα μπουαγιέ DAF.

Σ' αυτή την περίπτωση μπορεί να αποφευχθεί η πλήρης αντικατάσταση του μπουαγιέ. Με τον τρόπο αυτό είναι δυνατόν να προβείτε σε μια πιο γρήγορη και λιγότερο δαπανηρή επισκευή του οχήματος.

Για την αντιστοίχιση των δύο συμπαγών ρουλεμάν αντικατάστασης (RIU) προσέξτε τις παρακάτω πληροφορίες.

**Εάν δεν διακρίνεται κωδικός ανταλλακτικού στο μπουαγιέ, πρέπει να γίνει αναγνώριση του ρουλεμάν με τις ακόλουθες διαστάσεις:**

### FAG RIU 566074.H195

- Εξωτερική διάμετρος εσωτερικού ρουλεμάν (INBOARD) 125,000 mm
- Εξωτερική διάμετρος εξωτερικού ρουλεμάν (OUTBOARD) 125,000 mm

### FAG RIU 566834.H195

- Εξωτερική διάμετρος εσωτερικού ρουλεμάν (INBOARD) 124,700 mm
- Εξωτερική διάμετρος εξωτερικού ρουλεμάν (OUTBOARD) 119,700 mm

**Ζητάτε περισσότερα; Μπορούμε να βοηθήσουμε!**

**Schaeffler Greece**  
schaefflergr@schaeffler.com  
<https://aftermarket.schaeffler.gr>  
[www.repxpert.gr](http://www.repxpert.gr)

**Αν διακρίνεται κωδικός ανταλλακτικού DAF επάνω στο μπουαγιέ, ενεργήστε ως ακολούθως:**

- Κωδικός ανταλλακτικού DAF 1691621 και 1699327, χρήση του FAG RIU 566074.H195
- Κωδικός ανταλλακτικού DAF 1388905 και 1391615, χρήση του FAG RIU 566834.H195

**Αν ο αντιπρόσωπος της DAF έχει προσδιορίσει τον κωδικό ανταλλακτικού DAF 1697346 (σετ επισκευής συμπεριλαμβανομένου νέου μπουαγιέ) για το όχημά σας, πρέπει να προσέξετε τα ακόλουθα:**

- Ανάλογα με το τοποθετημένο μπουαγιέ στο όχημα μπορεί να χρησιμοποιηθεί τόσο το FAG RIU 566074.H195 όσο και το FAG RIU 566834.H195
- το σωστό FAG RIU μπορεί να αναγνωριστεί μόνο μέσω των διαστάσεων

Προσοχή στις οδηγίες του κατασκευαστή του οχήματος!