



SERVICE INFO – FAG 0015



Clasificarea Seturilor butuc FAG 566074.H195 și 566834.H195

Producător:	DAF
Modele:	65CF, 75CF, 85CF, CF65, CF65II, CF65IV, CF75, CF75II, CF75IV, CF85, CF85II, CF85IV, LF55, LF55IV, XF95, XF95II, XF105
Nr. identificare piesă:	566074.H195 566834.H195
Nr. OE:	1691621, 1699327 1388905, 1391615

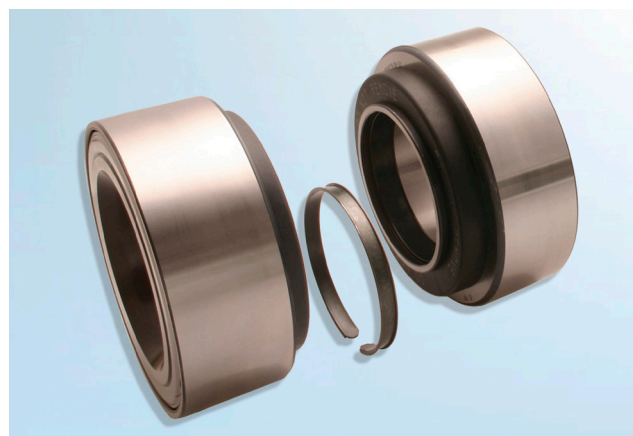


Figura 1: Rulmenți compacți (RIU)

Cele două tipuri de rulmenți compacți (RIU) menționate mai sus pot fi utilizate pentru repararea diferitelor versiuni de butucuri DAF. Se poate evita astfel înlocuirea completă a butucului, optându-se pentru o reparație cu costuri reduse.

Informațiile de mai jos trebuie luate în considerare în clasificarea celor două tipuri de rulmenți compacți (RIU).

În cazul în care butucul nu are inscripționat numărul de identificare DAF, rulmentul va fi ales după următoarele dimensiuni:

FAG RIU 566074.H195

- Diametru extern al rulmentului interior (INBOARD) 125,000 mm
- Diametru extern al rulmentului exterior (OUTBOARD) 125,000 mm

FAG RIU 566834.H195

- Diametru extern al rulmentului interior (INBOARD) 124,700 mm
- Diametru extern al rulmentului exterior (OUTBOARD) 119,700 mm

În cazul în care butucul are inscripționat numărul de identificare DAF, rulmentul va fi ales respectând următoarele indicații:

- Numere identificare DAF 1691621 și 1699327: utilizați FAG RIU 566074.H195
- Numere identificare DAF 1388905 și 1391615: utilizați FAG RIU 566834.H195

În cazul în care un reprezentant DAF vă recomandă piesa cu număr identificare 1697346 (kit ce include un butuc nou), vă rugăm să țineți cont de următoarele:

- În funcție de butucul existent pe autovehicul, puteți folosi atât FAG RIU 566074.H195 cât și FAG RIU 566834.H195
- Tipul corect de rulmenți compacți poate fi identificat doar după dimensiunile acestora

Respectați specificațiile producătorului autovehiculului!