



Montage-Hinweis der Achsmutter 434 0431 10

Hersteller: MAN

Modelle:

NKW: E-Serie, F 2000, M 2000 L, M 2000 M, TGA, TGM, TGS, TGX

Bus: 18..., Lion's Coach, Lion's Star, NG, NL, NM, NÜ, RH, SG, SL, SÜ, Tourliner, ÜL

OE-Nummer: 81.90620-0086

Art-Nr.: 434 0431 10 (Achsmutter)
801974AE.H195 (TAM)

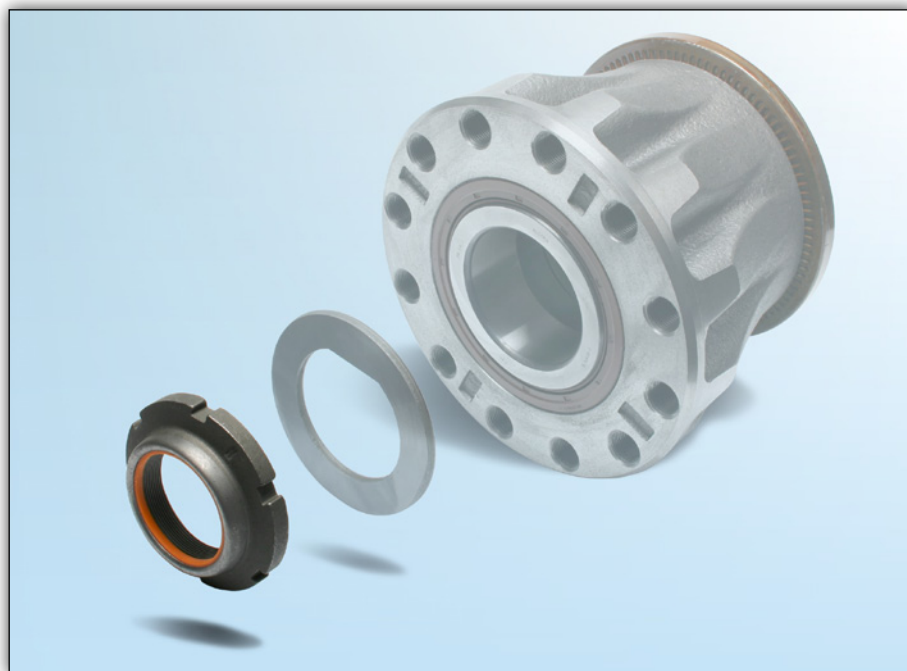


Bild 1: Die Achsmutter 434 0431 10 ist als FAG-Zubehör erhältlich.

Wird bei Arbeiten am Achsschenkel die Achsmutter gelöst, bspw. bei einem Austausch des TAM (Truck Axle Module) 801974AE.H195, muss diese zwingend erneuert werden. Die Mutter ist selbstsichernd und darf nur einmal verwendet werden.

Aus diesem Grund bietet Schaeffler Automotive Aftermarket ab sofort die Achsmutter mit der Art-Nr. 434 0431 10 als Zubehörteil an.

Anzugsdrehmoment: 740 Nm



Angaben des Fahrzeugherstellers beachten!

Entsprechende Ersatzteile finden Sie in unserem Online-Katalog unter www.Schaeffler-Aftermarket.de oder im RepXpert unter www.RepXpert.com.

Stand 05.2011

FAG 0019

Technische Änderungen vorbehalten

© 2011 Schaeffler Automotive Aftermarket

Sofern auf die Ersatzteilnummern der Fahrzeughersteller Bezug genommen wird, dient dies nur zu Vergleichszwecken.

Für weitere Informationen:

Telefon: +49(0)1801-753-333*

Fax: +49(0)6103-753-297

FAG-AS@Schaeffler.com

www.Schaeffler-Aftermarket.de

*3,9 ct/min. aus dem dt. Festnetz, Mobilfunk max. 0,42€/min.