

SERVICE-INFO



Upute za ugradnju osovinske matice Kat. Br. 434 0431 10

Proizvođač: MAN

Modeli:

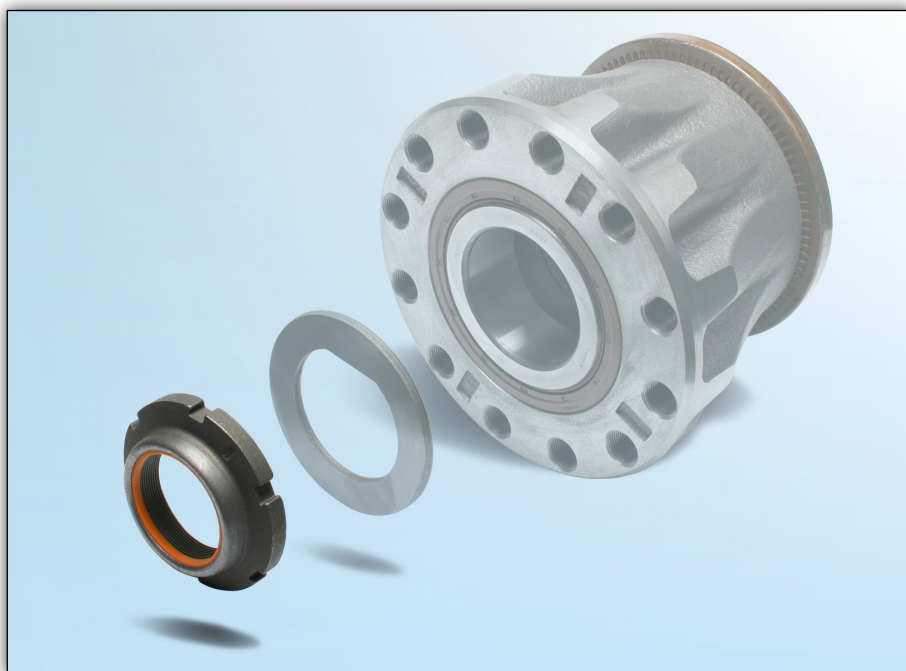
Laka gospodarska vozila:

E-Serie, F 2000, M 2000 L,
M 2000 M, TGA, TGM, TGS,
TGX

Autobusi: 18..., Lion's Coach, Lion's
Star, NG, NL, NM, NÜ, RH,
SG, SL, SÜ, Tourliner, ÜL

OE Br.: 81.90620-0086

Kat. Br.: 434 0431 10
(osovinska matica)
801974AE.H195 (TAM)



Slika 1: Pripadajuća osovinska matica Kat. Br. 434 0431 10 je dostupna kao dodatni rezervni dio u FAG programu

Ukoliko prilikom servisnog zahvata na kardanskoj osovini, dođe do otpuštanja osovinske matice kao npr. prilikom primjene TAM (zamjenskog osovinskog modula), osovinska matica mora biti zamjenjena jer je to tip samoosiguravajuće matice koji se smije upotrijebiti samo jednom.

Zbog tog razloga, Schaeffler Automotive Aftermarket odsada ima u svojoj ponudi dodatnih rezervnih dijelova i osovinsku maticu (Kat. Br. 434 0431 10) za navedene modele.

Moment pritezanja je: 740 Nm



Poštujte specifikacije
proizvođača vozila!

Odgovarajuće rezervne dijelove ćete naći u našem on-line katalogu na adresi www.Schaeffler-Aftermarket.com ili u RepXpert na adresi www.RepXpert.com.

Izdano 05.2011
FAG 0019

Pridržano pravo na tehničke izmjene

© 2011 Schaeffler Automotive Aftermarket

Schaeffler Automotive Aftermarket

Ogrizovičeva 28 b
100 00 Zagreb
Hrvatska
Tel. +385 1 3701 944
www.Schaeffler-Aftermarket.com
Aftermarket.cz@Schaeffler.com

FAG