



SERVICE INFO – FAG 0019



Monteringsanvisning för axelmutter 434 0431 10

Tillverkare:	MAN
Modeller:	
Lastfordon:	E-Serie, F 2000, M 2000 L, M 2000 M, TGA, TGM, TGS, TGX
Bussar:	18..., Lion's Coach, Lion's Star, NG, NL, NM, NÜ, RH, SG, SL, SÜ, Tourliner, ÜL
Best. nr.:	81.90620-0086
Best. nr.:	434 0431 10 (axelmutter) 801974AE.H195 (TAM)

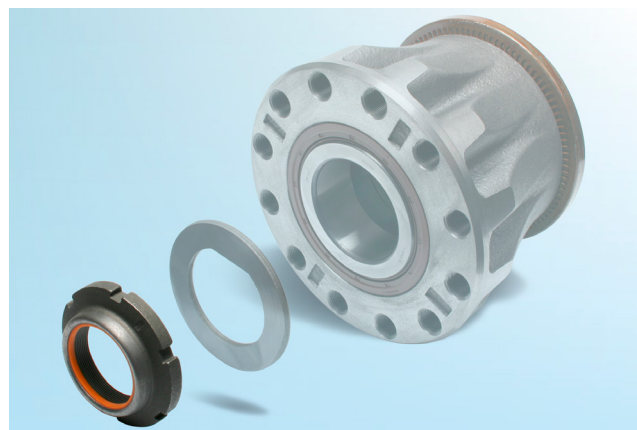


Bild 1: Axelmutter 434 0431 10 levereras som FAG tillbehör.

Om axelmuttern lossnar vid arbete på axelupphängningen, ex.vis vid byte av TAM (Truck Axle Module) 801974AE.H195, skall muttern bytas ut. Muttern är självlåsande och får inte återanvändas.

Av denna anledning erbjuder Schaeffler Automotive Aftermarket axelmuttern som tillbehör, best. nr. 434 0431 10.

Åtdragsmoment: 740 Nm

Följ fordonstillverkarens anvisningar!

"Schaeffler Automotive Aftermarket c/o Schaeffler Sverige AB"

Tel +46 (0)8 595 109 00

Fax +46(0)8 595 109 61

aftermarket.neu@schaeffler.com

<https://aftermarket.schaeffler.com>

SCHAEFFLER
REP>XPERT