



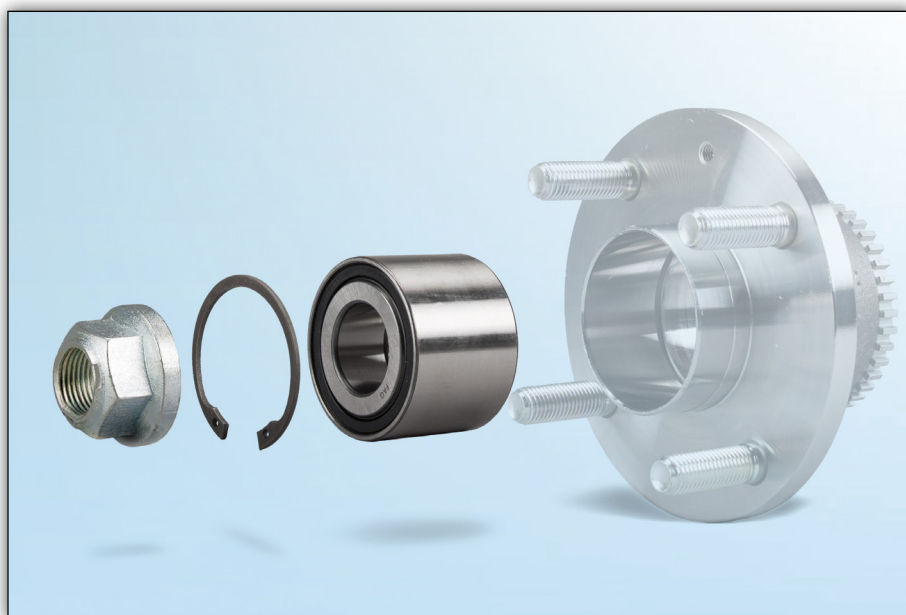
Upute za ugradnju kita ležaja kotača Kat. Br. 713 6448 008 00

Proizvođač: Chevrolet, Daewoo

Modeli: Aveo, Kalos

Verzija: Sa/bez ABS

Kat. Br.: 713 6448 00



Slika 1: The FAG kit ležaja kotača 713 6448 00 kao rješenje popravka
— glavčina kotača se ne mora zamjeniti.

Za navedene modele, ležaj kotača za zadnju osovinu je dostupan kod proizvođača vozila, samo u vidu sklopa glavčine kotača (i u njoj već ugrađenog ležaja kotača).

Schaeffler Automotive Aftermarket Vam odsada nudi opciju popravka koji omogućuje da se zamijeni samo ležaj kotača.

Dijelovi se mogu skinuti i ugraditi koristeći standardne radioničke alate.

FAG kit ležaja kotača sa Kat. Br. 713 6448 00 može biti namješten na glavčinu kotača sa ili bez ABS senzora.

Kit uključuje ležaj kotača, rascjepku i pričvršnu maticu.

Napomena:

Ležaj kotača mora biti ugrađen u glavčinu uprešavanjem preko vanjskog prstena ležaja!



Poštujte specifikacije proizvođača vozila!

Odgovarajuće rezervne dijelove ćete naći u našem on-line katalogu na adresi www.Schaeffler-Aftermarket.com ili u RepXpert na adresi www.RepXpert.com.

Izdano 05.2011
FAG 0020

Pridržano pravo na tehničke izmjene

© 2011 Schaeffler Automotive Aftermarket