

SERVICE-INFO



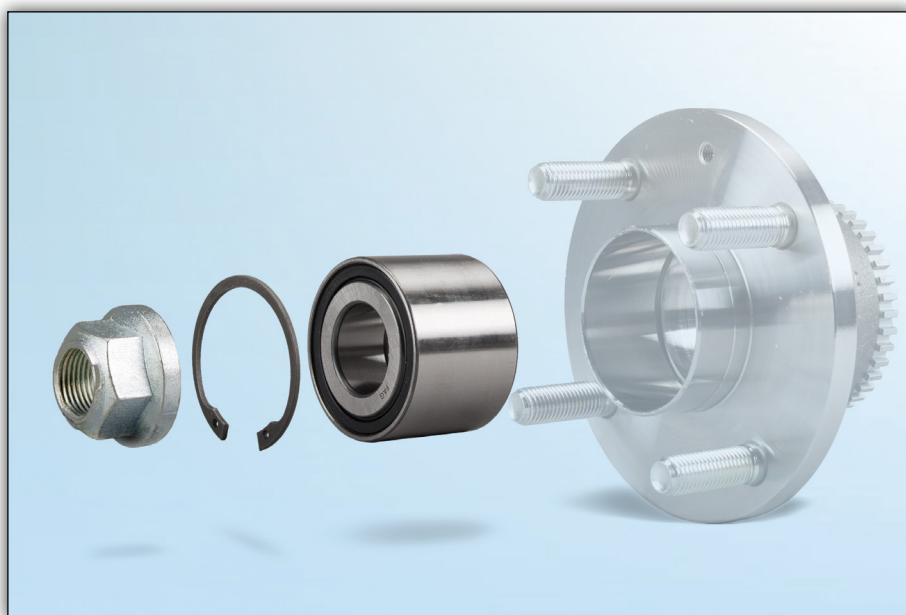
Navodilo za montažo sklopa kolesnih ležajev 713 6448 00

Proizvajalec: Chevrolet, Daewoo

Modeli: Aveo, Kalos

Izvedba: Z/brez ABS

Katal. št.: 713 6448 00



Slika 1: Komplet za menjavo kolesnega ležaja 713 6448 00 proizvajalca FAG kot rešitev za popravilo — pesta kolesa se ne sme menjati

Za navedene modele je kolesni ležaj na zadnji premi na voljo le kot celovita enota proizvajalca vozila (pesta kolesa z vgrajenim kolesnim ležajem).

S takojšnjim začetkom veljave nudi Schaeffler Automotive Aftermarket rešitev za popravilo, ki omogoča ločeno menjavo kolesnega ležaja.

Deli se odstranjujejo in nameščajo s pomočjo običajne delavniške opreme.

Komplet za menjavo kolesnega ležaja s številko artikla 713 6448 00 proizvajalca FAG se lahko namešča na pesta koles vozil z ali brez zavornega sistema ABS.

Komplet vsebuje kolesni ležaj, zadrževalno objemko ter pritrditveno matico.



Upošteвайте podatke proizvajalca vozila!

Pozor:

Kolesni ležaj je treba potisniti v pesto tako, da ga držite za zunanji obroč!

Ustrezne rezervne dele boste našli v našem on-line katalogu na spletnih straneh www.Schaeffler-Aftermarket.com ali v RepXpert na naslovu www.RepXpert.com.

Stanje 05.2011

FAG 0020

Tehnične spremembe pridržane

© 2011 Schaeffler Automotive Aftermarket

FAG