



## FAG SERVİS BÜLTENİ



# 713 6448 00 Referanslı Tekerlek Rulmanı Kitiyle İlgili Servis Notu

Araç Üreticisi: Chevrolet  
Daewoo

Modeller: Aveo  
Kalos

Versiyon: ABS'li/ABS'siz

Parça No.: 713 6448 00

Araç üreticisi, yukarıda belirtilen modellerin arka aksı için poryaya entegreli tekerlek rulmanından oluşan tek bir komple ünite sunmaktadır.

Schaeffler Automotive Aftermarket, tekerlek rulmanının ayrı olarak değiştirilmesine imkân veren bir onarım çözümü sunmaktadır.

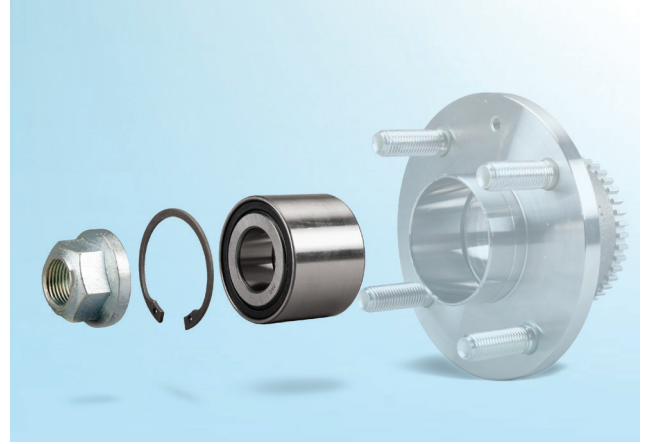
Söz konusu parçalar, herhangi bir özel takım kullanımını gerektirmeksizin klasik tamir ekipmanlarıyla sökülüp takılabilmektedir.

### Not:

Tekerlek rulmanı, dış zarf kullanılarak poryaya preslenmelidir.

713 6448 00 referanslı FAG tekerlek rulman kiti, ABS'li ve ABS'siz poryaların her ikisinde de kullanılabilir.

Kitin içeriğinde tekerlek rulmanı ile birlikte bir adet sabitleme halkası ve somunu bulunmaktadır.



Şekil 1: 713 6448 00 referanslı FAG tekerlek rulmanı kiti - poryanın değiştirilmesine gerek kalmaz

Araç üreticisinin teknik verilerini dikkate alınız.

İlgili parça referanslarını, [www.schaeffler.com.tr](http://www.schaeffler.com.tr) veya [www.rexpert.com.tr](http://www.rexpert.com.tr) adreslerindeki online kataloglarımızdan bulabilirsiniz.

### Daha fazla bilgi için!

Telefon: +90 212 385 35 84  
[www.rexpert.com.tr](http://www.rexpert.com.tr)  
[www.schaeffler.com.tr](http://www.schaeffler.com.tr)

SCHAEFFLER  
**REXP**PERT