



FAG INFO TECHNIQUE



Flasque de roulement de roue modifié

Utiliser impérativement les vis livrées !

Constructeur : BMW

Modèles : Série 5 (F07, F10, F11, F18)
Série 6 (F06, F12, F13)
Série 7 (F01, F02, F03, F04)
X1 (E84)
X3 (F25)
X4 (F26)

Pour l'attribution actuelle voir nos catalogues

Les essieux avant des véhicules mentionnés ci-dessus sont équipés d'un roulement de roue de 3ème génération, fixé sur la fusée d'essieu par quatre vis.

Dans la production en série, le constructeur automobile a utilisé divers roulements de roue aux filetages différents.

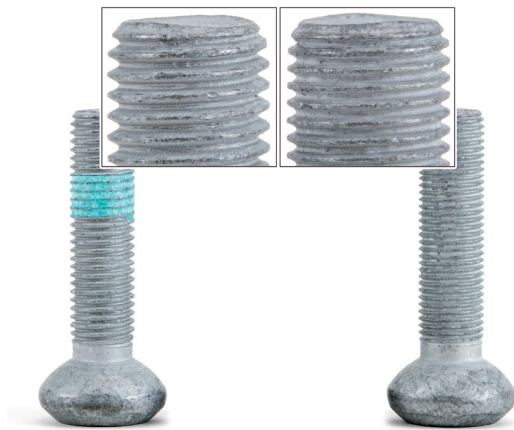


Photo 1 : Vis de gauche: M12x1,5
Vis de droite: M12x1,25

En cas de remplacement du roulement de roue, utiliser impérativement les vis contenues dans le kit de roulement de roue FAG. C'est le seul moyen d'être certain que le filetage du flasque du roulement de roue est identique à celui des vis.

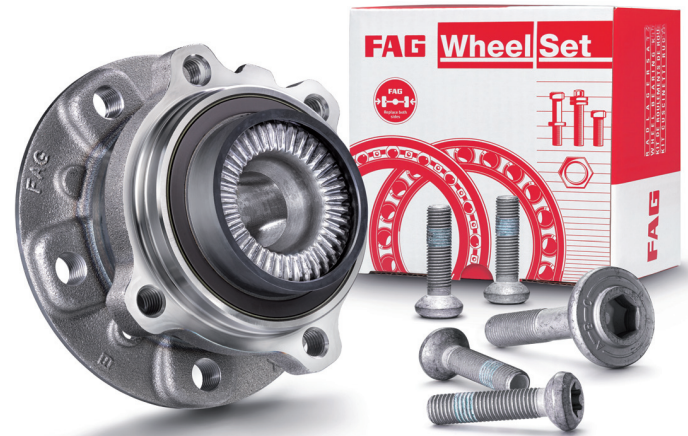


Photo 2: Utiliser impérativement les vis livrées.

Attention: Le filetage des vis doit absolument correspondre à celui du flasque du roulement. Dans le cas contraire, le filetage sera détruit, et dans le pire des cas, la roue se détachera!

Pendant la réparation, il est donc recommandé de monter les vis d'abord à la main et de les serrer ensuite avec le couple de serrage prescrit. Il est fortement déconseillé d'utiliser une visseuse à impulsion pour le montage.
Respecter les couples de serrage suivants!

M12x1,5	M12x1,25
1ère étape : 80 Nm	1ère étape : 20 Nm
2e étape : 90°	2e étape : 120 Nm
	3e étape : 90°

Respecter les préconisations du constructeur du véhicule!

Téléphone : 01.40.92.34.30
Fax : 01.40.92.34.64
www.schaeffler-aftermarket.fr
www.repxpert.fr

SCHAEFFLER
REPXPERT