



FAG

SERVICE INFO – FAG 0035



Modifikacija prirubnice ležaja

Obvezno korištenje novih vijaka iz sadržaja pakiranja

Proizvođač: BMW
 Modeli: 5 Ser (F07, F10, F11, F18)
 6 Ser (F06, F12, F13)
 7 Ser (F01, F02, F03, F04)
 X3 (F25)
 X4 (F26)
 Kataloški broj: 713 6495 20
 713 6496 00
 713 6496 30

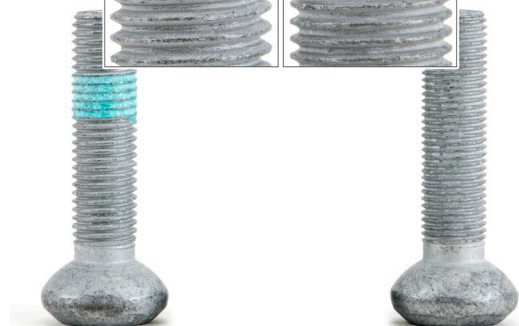


Ležajevi kotača treće generacije, na prednjim osovinama gore navedenih modela i tipova vozila, učvršćuju se na rukavce pomoću četiri vijaka.

Slika 2: Uvijek koristite vijke koji se isporučuju s ležajevima unutar FAG pakiranja.

U serijskoj su se proizvodnji u vozila ugrađivali ležajevi kotača s različitim izvedbama navojnih provrta prirubnice.

Napomena:
 Korištenje neodgovarajućih vijaka rezultirati će oštećenjem/ uništenjem navojnih zavojnica vijaka i/ili provrta prirubnice. Kao posljedica navedenog, u najgorem slučaju može doći do odvajanja ležaja od osovinskog rukavca i gubitka kotača tijekom vožnje.



Slika 1: Oznaka navoja lijevo prikazanog vijaka: M12x1.5
 Oznaka navoja desno prikazanog vijaka: M12x1.25

Prilikom montaže dijela, pažljivo spojite prirubnicu ležaja i osovinski rukavac. Preporuča se ručno zavrtnanje prvih nekoliko navoja svakog vijka. Uz pomoć odgovarajućeg ručnog alata, vijke zavrnite do kraja. Vodite računa o propisanim momentima pritezanja. Korištenje zračnog pištolja za zavrtnanje vijaka nije dozvoljeno. Propisani momenti pritezanja vijaka kako slijede:

713 6495 20 (M12x1,5)	713 6496 00 (M12x1,25) 713 6496 30 (M12x1,25)
1. korak: 80 Nm	1. stupnja: 20 Nm
2. stupnja: +/90°	2. stupnja: 120 Nm
	3. korak: +/90°

Pridržavajte se uputa proizvođača vozila!

Želite saznati više? Možemo Vam pomoći!
 Schaeffler Hrvatska d.o.o.
 Tel.: +385 1 3701 944
 Fax: +385 1 3764 473
 info.hr@schaeffler.com
 www.schaeffler.hr/aftermarket



Izdavanje 10.2016. FAG 0035. Zadržavamo pravo na izmjene sadržaja. Navedeni OE kataloški brojevi rezervnih dijelova proizvođača služe samo za usporedbu. © 2016 Schaeffler Automotive Aftermarket GmbH & Co. KG

FAG 0035