



SERVICE INFO – FAG 0036



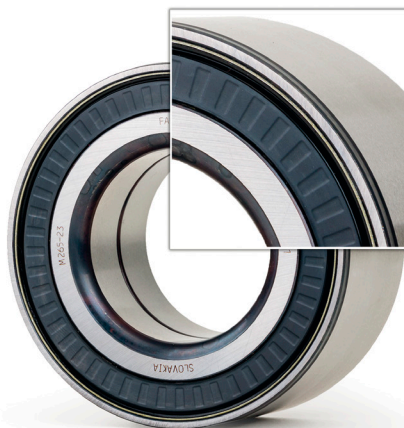
Спазвайте монтажната ориентация

Колесен лагер с пасивен четец

Производители: BMW, Mercedes-Benz

Модели: 3 (E36, E46, E90, E91, E92)
5 (E60, E61)
7 (E38)
8 (E31)
X3 (E83)
X5 (E53)
Z3 (E36)
Z8 (E52)
E-Klasse (S124, W124)

Арт. номера: 713 6492 80
713 6674 80
713 6677 90



Фигура 2: Сегментите са разположени в уплътнението

В много случаи, ъглови преобразуватели или така наречените четци се използват за отчитане на скоростта на колелата. За тази цел, четца на колелото е разположен в уплътнението на колесния лагер.

С цел да се гарантира, че лагерът е монтиран в правилното направление, когато правите ремонт, необходимо е първо да се определи от коя страна се намира пръстена на сензора.

С активни системи за отчитане на скоростта, това може да бъде проверено лесно и бързо с помощта на енкодер карта (фиг. 1).



Фигура 1: Енкодер картата може да се използва за определяне на монтажната страна на многополюсен четец. С пасивни четци, това не работи.

Колесните лагери от комплектите колесни лагери, изброени по-горе от друга страна, използват пасивни ъглови преобразуватели, известни също като увеличаващи пръстени. Тези четци **не могат** да бъдат проверени с енкодер карта. Съответните сегменти могат да бъдат разпознати от жлебовете на уплътнението (фиг. 2). Тази страна трябва да бъде насочена навътре, т.е. към сензора.

Забележка:

В комбинация с подходящ сензор, активни четци, известни също като многополюсни четци, предават точни сигнали за скоростта дори и след най-малкото въртеливо движение. В превозни средства, те се използват с CAN системи, тъй като те не само предоставят сигнал за скорост, но също така посочват и посоката. Системи за подпомагане на водача, като ABS, ESP, навигация, тракшън контрол и т.н. използват сигнала. Пасивни предаватели, от друга страна най-вече предоставят сигнали, които могат да се обработват само от ABS.

Съблюдавайте спецификациите на производителя на автомобила!

Шефлер България ООД

бул. Дондуков 62А, 1504 София, България
Тел.: +359 2 946 3900
aftermarket.bg@schaeffler.com
<https://aftermarket.schaeffler.bg>

SCHAEFFLER
REP>XPERT

FAG 0036