



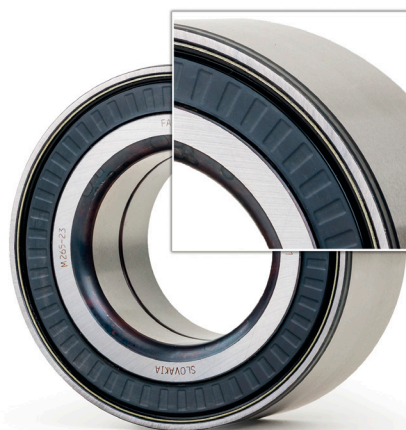
SERVICE INFO – FAG 0036



Dbejte na směr montáže

Ložiska kol s pasivním enkodérem

Výrobci:	BMW, Mercedes-Benz
Modely:	3 (E36, E46, E90, E91, E92) 5 (E60, E61) 7 (E38) 8 (E31) X3 (E83) X5 (E53) Z3 (E36) Z8 (E52) E-Klasse (S124, W124)
Obj. č.:	713 6492 80 713 6674 80 713 6677 90



Obrázek 2: Segmenty jsou umístěny v těsnění

Pro snímání rychlosti otáčení kol se v mnoha případech používají snímače úhlu otáčení, tzv. enkodéry. Pro tyto účely se kroužek enkodéru nachází v těsnění ložiska kola.

Aby se ložisko kola namontovalo ve správném směru v případě opravy, je třeba nejdříve určit, na které straně se nachází kroužek senzoru.

U aktivních systémů snímání otáček to lze snadno a rychle ověřit kartou enkodéru (obrázek 1).



Obrázek 1: Pomocí karty enkodéru lze stanovit montážní stranu vícepólového enkodéru. U pasivních enkodérů to tak nefunguje

U ložisek kol ve výše uvedených sadách ložisek kol se používají pasivní snímače otáčení, které se nazývají také jako inkrementální kroužky. Ty nelze překontrolovat pomocí karty pro enkodér. Odpovídající segmenty mohou být identifikovány podle plastického reliéfu v těsnění (obrázek 2). Tato strana také musí být montována směrem dovnitř, tedy k senzoru.

Pokyn:

Aktivní enkodéry, nazývané také vícepólové enkodéry, poskytují s vhodnými snímači přesné signály rychlosti otáčení již při nepatrném pootočení kola. Jsou používány ve vozidlech se systémem sběrnice CAN, protože poskytují vedle signálu otáček také informaci o směru otáčení. Signál využívají asistenční systémy řidiče, jako jsou ABS, ESP, navigace, kontrola trakce, atd. Pasivní snímače na rozdíl od aktivních poskytují signály, které mohou být obvykle zpracovány pouze systémy ABS.

Dbejte na pokyny výrobce vozidla!

Schaeffler REXPERT tým Česká republika a Slovensko
Schaeffler CZ, s.r.o.

www.rexpert.cz, rexpert.cz@schaeffler.com
REXPERT portál (registrace, nefunkční heslo) +420 267 298 606 (CZ)
Montáž, servis produktů Schaeffler +420 602 240 554 (CZ)

SCHAEFFLER
REXPERT