



FAG INFO TECHNIQUE



Respecter le sens du montage

Roulement de roue avec encodeur passif

Constructeurs : BMW, Mercedes-Benz

Modèles :
Série 3 (E36, E46, E90, E91, E92)
Série 5 (E60, E61)
Série 7 (E38)
Série 8 (E31)
X3 (E83)
X5 (E53)
Z3 (E36)
Z8 (E52)
Classe E (S124, W124)

Références FAG : 713 6492 80
713 6674 80
713 6677 90

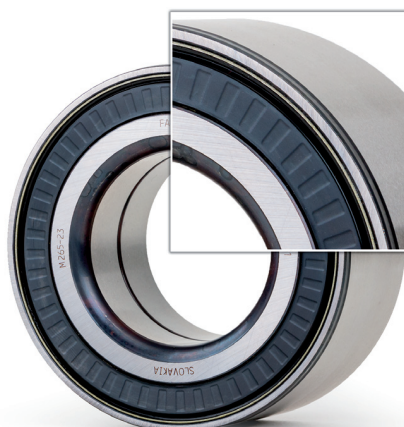


Photo 2 : Les segments se trouvent sur l'étanchéité

Pour mesurer la vitesse de rotation des roues, on utilise souvent des codeurs rotatifs appelés encodeurs. Pour ce faire, une bague d'encodage est montée dans l'étanchéité du roulement de roue.

Pour pouvoir monter le roulement dans le bon sens, il faut d'abord identifier de quel côté se trouve la bague d'encodage.

Les systèmes de détection de vitesse de rotation actifs permettent d'identifier rapidement et facilement l'emplacement de la bague d'encodage en utilisant une carte de détection (photo 1).



Photo 1: La carte de détection permet de détecter l'emplacement de l'encodeur multipolaire mais ne fonctionne pas pour les encodeurs passifs.

Dans les kits de roulement de roue mentionnés ci-dessus, on utilise cependant des roulements à encodeurs rotatifs passifs, également appelés bagues incrémentales. Il n'est pas possible d'en vérifier l'emplacement à l'aide de la carte de détection. On peut reconnaître les segments correspondants par les rainures de l'étanchéité (photo 2). Ce côté rainuré doit également être monté vers l'intérieur, c'est à dire pointer en direction du capteur.

Remarque :

En combinaison avec un capteur adapté, les encodeurs actifs, également appelés encodeurs multipolaires, fournissent des signaux rotatifs très précis dès la première rotation. Capables de fournir des signaux rotatifs et d'indiquer le sens de la rotation, ils sont utilisés dans les véhicules à systèmes CAN Bus, Les systèmes d'aide à la conduite comme par exemple l'ABS, l'EPS, le GPS, le contrôle de traction etc. utilisent ce signal. En revanche, la plupart des signaux émis par les encodeurs passifs ne peuvent être traités que par l'ABS.

Respecter les préconisations du constructeur du véhicule!

Téléphone : 01.40.92.34.30
Fax : 01.40.92.34.64
www.schaeffler-aftermarket.fr
www.repxpert.fr

SCHAEFFLER
REPXPERT