



SERVICE INFO – FAG 0043



Ράβδος σταθεροποιητή 818 0429 10

Πρόσθετη ροδέλα-προσαρμογέας

Κατασκευαστές: Renault

Μοντέλα: Twingo II (CN 0...)

Κινητήρες: D4F, D7F, K9K

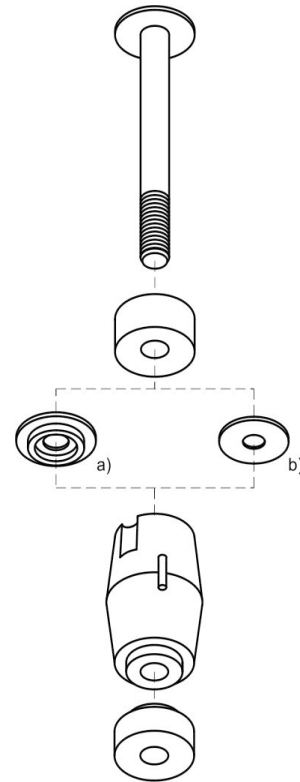
Κωδικός ανταλλακτικού: 818 0429 10

Συμβουλευτείτε τον κατάλογο αντ/κών για την παρούσα εφαρμογή

Σε αντίθεση με το εύρος παράδοσης OE, η Schaeffler Automotive Aftermarket παρέχει τώρα τη ράβδο σταθεροποιητή 818 0429 10 με μια πρόσθετη μπλε ροδέλα προσαρμογής.

Ο λόγος:

Ο εγκάρσιος βραχίονας στο Renault Twingo II ενδέχεται να είναι εξοπλισμένος με μια οπή διαμέτρου 16mm ή 18mm για τη ράβδο σταθεροποιητή, ανάλογα με το έτος κατασκευής. Η πρόσθετη μπλε ροδέλα προσαρμογής επιτρέπει τη χρήση της ράβδου σταθεροποιητή για τα δύο μοντέλα εγκάρσιων βραχιόνων.



Σημαντική σημείωση:

Κατά την αντικατάσταση των ράβδων σταθεροποιητή, θα πρέπει να ελέγχονται επίσης οι σύνδεσμοι/αντιτριβικοί δακτύλιοι της ανάρτησης τροχού. Για την ακριβή ταξινόμηση οχημάτων, ανατρέξτε στα συνηθισμένα μέσα, π.χ. TECDOC, ηλεκτρονικός κατάλογος κ.λπ.

Πληροφορίες τοποθέτησης:

- Μετρήστε τις οπές για τη ράβδο σταθεροποιητή στον τοποθετημένο εγκάρσιο βραχίονα.
- Χρησιμοποιήστε την άσπρη ροδέλα (b) μόνο για διάμετρο 16mm.
- Χρησιμοποιήστε την μπλε ροδέλα (a) μόνο για διάμετρο 18mm.

Προσοχή στις οδηγίες του κατασκευαστή του οχήματος!

Ζητάτε περισσότερα; Μπορούμε να βοηθήσουμε!

Schaeffler Greece

schaefflergr@schaeffler.com

<https://aftermarket.schaeffler.gr>

www.repxpert.gr

SCHAEFFLER
REPXPERT