



FAG INFORMACIÓN DE SERVICIO



Refuerzo estabilizador 818 0429 10

Arandela adaptadora adicional

Fabricante: Renault

Modelos:
vehículo: Twingo II (CN 0...)

Motores: D4F
D7F
K9K

N.º de
artículo: 818 0429 10

Consulte la asignación actual en los catálogos

Schaeffler Automotive Aftermarket suministra desde inmediato el refuerzo estabilizador 818 0429 10, diferenciando del volumen de entrega de parte de OE, con una arandela adaptadora azul adicional.

Razón:

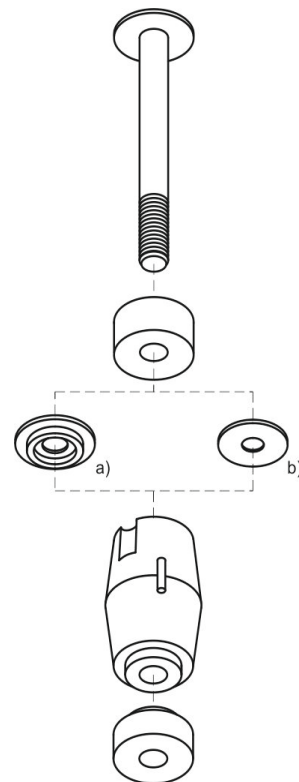
Según el año de construcción, los brazos oscilantes del Renault Twingo II pueden estar equipados con un taladro de Ø 16mm o Ø 18mm para alojar el refuerzo estabilizador. La arandela adaptadora adjunta permite que el refuerzo estabilizador 818 0429 10 pueda ser utilizado para ambos modelos de brazos oscilantes.

Nota importante:

Dentro del margen de la sustitución de los refuerzos estabilizadores se deberán examinar igualmente las articulaciones/casquillos de la suspensión de ruedas. Consulte la asignación exacta de los vehículos en los medios corrientes conocidos como p. ej. TECDOC, catálogo online, etc.

Indicaciones para el montaje:

- Medir el taladro para el refuerzo estabilizador en los brazos oscilantes montados
- Utilizar la arandela blanca (b) sólo para el taladro de 16mm
- Utilizar la arandela azul (a) sólo para el taladro de Ø 18mm



¡Observar las indicaciones del fabricante del vehículo!

Schaeffler Iberia S.L.U.
Ctra. Burgos – NI, Km. 31,100
Polígono Industrial Sur
28750 San Agustín de Guadalix, Madrid, España
Teléfono: +34 91 658 66 86 / Fax: +34 91 658 66 81
www.repxpert.es

SCHAEFFLER
REP>XPERT