



SERVICE INFO – FAG 0043

תמך מייצב הגה (סטבילייזר) מק"ט – 818 0429 10

דיסקית התאמה נוספת

Renault	: יצרן הרכב:
Twingo II (CN 0...)	: דגם הרכב:
D4F	: דגם מנוע:
D7F	
K9K	
818 0429 10	: מק"ט:

פנה אל הקטלוג המעודכן לצורך המידע העדכני ביותר

בניגוד להיקף המסירה של יצרן הרכב המקורי, שפלר אוטומוטיב אפטרמרקט מספקת כעת את תמך מייצב ההגה מק"ט – 818 0429 10 עם תוספת של דיסקית התאמה נוספת בצבע כחול.

הסיבה:

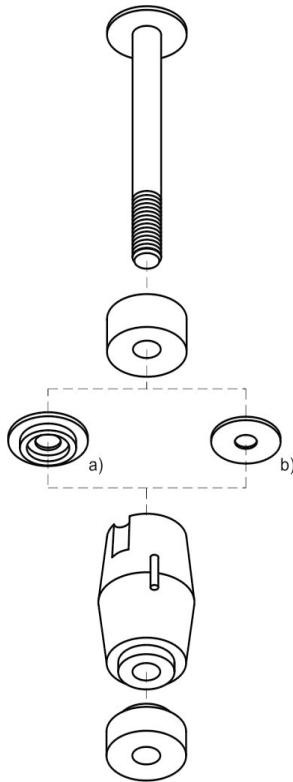
החוליה הרוחבית ב-Renault Twingo II עשויה להגיע כאשר היא עם קדח בקוטר של 16 מ"מ או 18 מ"מ עבור חיבור מייצב ההגה בהתאם לשנת הייצור שבה יוצר הרכב.

דיסקית מתאם מייצב ההגה הנוספת בצבע כחול מהמק"ט – 818 0429 10 מאפשרת את השימוש בעבור שני סוגי חוליות החיבור.

מידע חשוב:

בעת ביצוע החלפת מתאם מייצב ההגה, המחברים \ התותבים (בוקסות המשולש) של מתלה הגלגל חייבים להיבדק אף הם במהלך ביצוע התיקון.

אנא וודא התאמה לרכב עליו הינך עובד במדיות השונות לדוגמא: TecDoc, Online catalogue וכו'.



תמונה 1: חלקי מכלול תושבת המתלה (מיסב בודד, פלטה מחוזקת וכיסוי ההידוק העליון)

מידע בנושא ההתקנה:

- מדוד את קוטר החורים המיועדים עבור מתאם מייצב ההגה אשר על החוליה הרוחבית המותקנת ברכב
- השתמש רק בדיסקית הלבנה (b) עבור חור בקוטר של 16 מ"מ
- השתמש רק בדיסקית הכחולה (b) עבור חור בקוטר של 18 מ"מ

שים לב יש לוודא קיום הנחיות יצרן הרכב בנושא זה!

רוצים לדעת יותר?

צלצלו: 972-4-8114146

או במייל: zafir.egozi@schaeffler.com

<https://aftermarket.schaeffler.com>

SCHAEFFLER

REP>XPERT