



SERVICE INFO – FAG 0043



Bieletă antiruliu 818 0429 10

Șaibă adaptor suplimentară

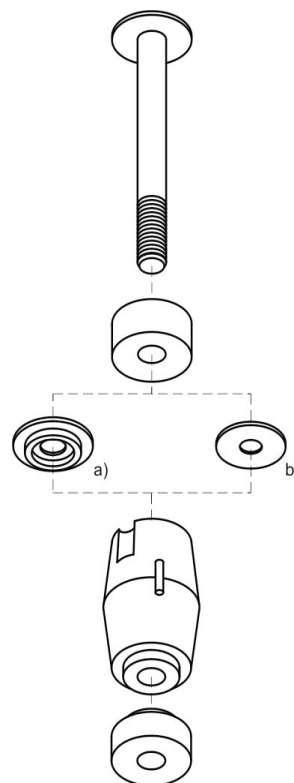
Producător:	Renault
Modele:	Twingo II (CN 0...)
Motorizare:	D4F D7F K9K
Nr. identificare piesă:	818 0429 10

Pentru listele actuale consultați cataloagele în diferitele forme de prezentare

Spre deosebire de soluția livrată de OE, Schaeffler Automotive Aftermarket furnizează acum bieleta antiruliu 818 0429 10 cu o șaibă adaptor albastră suplimentară.

Motivul:

Bara transversală de la Renault Twingo II poate fi prevăzută cu o gaură cu un diametru de 16 mm sau de 18 mm pentru bieleta antiruliu, în funcție de anul de fabricație. Șaibă adaptor albastră suplimentară permite bieletei antiruliu 818 0429 10 să fie folosită pentru amândouă modelele de bară transversală.



Observație importantă:

Când se schimbă bieletele antiruliu, trebuie verificate și articulațiile/ bucele de la suspensia roților. Apelați la mijloacele obișnuite pentru a identifica piesele corecte la un autovehicul, de ex. TecDoc, catalog online, etc.

Informații privind montarea:

- Măsurați găurile pentru bieleta antiruliu de pe bara transversală montată.
- Folosiți numai șaibă albă (b) pentru un diametru de 16 mm.
- Folosiți numai șaibă albastră (a) pentru un diametru de 18 mm.

Respectați specificațiile producătorului autovehiculului!