



FAG SERVİS BÜLTENİ



818 0429 10 Viraj Denge Kolu

Yedek Adaptör Rondelası

Üretici:	Renault
Modeller:	Twingo II (CN 0...)
Motorlar:	D4F D7F K9K
Parça No:	818 0429 10

Güncel durum için parça kataloğuna bakın

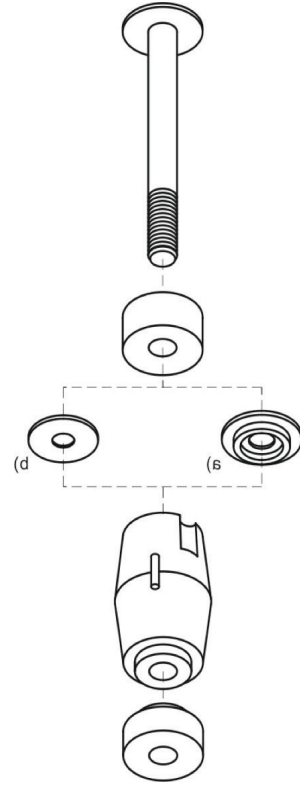
OE teslimat kapsamının aksine, Schaeffler Automotive Aftermarket artık 818 0429 10 numaralı viraj denge kolunu ekstra bir mavi adaptör rondelasıyla birlikte sunmaktadır.

Nedeni:

Renault Twingo II'deki enine bağlantı, yapım yılına bağlı olarak viraj denge kolu için 16 mm veya 18 mm'lik bir oyuk çapı ile donatılabilir. Yedek olarak verilen 818 0429 10 numaralı mavi adaptör rondelası, viraj denge kolunun her iki enine bağlantı modelinde de kullanılmasını sağlar.

Önemli not:

Viraj denge kollarını değiştirirken, tekerlek süspansiyonunun mafsalları/burçları da kontrol edilmelidir. Doğru araç eşleşmeleri için lütfen TECDOC ve çevrimiçi katalog gibi standart bilgi kaynaklarına başvurun.



Montaj Bilgileri:

- Monte edilen enine bağlantı üzerindeki viraj denge kolunun oyuk çaplarını ölçün
- Beyaz rondelayı sadece (b) çapı 16 mm olan oyuklarda kullanın
- Mavi rondelayı sadece (a) çapı 18 mm olan oyuklarda kullanın

Lütfen araç üreticisinin talimatlarını dikkate alın!

Daha fazla bilgi için!

Telefon: +90 212 385 35 84
www.schaeffler.com.tr
www.repxpert.com.tr

SCHAEFFLER
REPXPERT