



SERVICE INFO – INA 0001



Spännrulle till kamrem

Tillverkare: Audi, Seat, Skoda, Volkswagen

Modeller:

Audi: A3 (8L)

Seat: Cordoba (6K), Ibiza III (6K),
Ibiza IV (6L), Inca (6K),
Leon (1M), Toledo II (1M)

Škoda: Fabia (6Y), Octavia (1U)

Volkswagen: Bora (1J), Caddy II (9K),
Golf IV (1J), New Beetle (1C),
Polo Classic (6K), Polo (9N)

Motorer: 1.9 TDI, 1.9 SDI (1996 →)

Motorkod:

1.9 TDI AGR, ALH, AHF, ASV

1.9 SDI AGP, AQM, ASY, AEY, AYQ

LuK-AS-nr.: 531 0440 30

OE-nr.: 038 109 243
038 109 243 D
038 109 243 F
038 109 243 G
038 109 243 H
038 109 243 N



Bild 1: 531 0440 30



Bild 20: 531 0440 30



Bild 3: Korsräffling

Spännrulle 531 0275 30 har bytts ut mot spännrulle 531 0440 30 med indikator för kamremsförslitning.

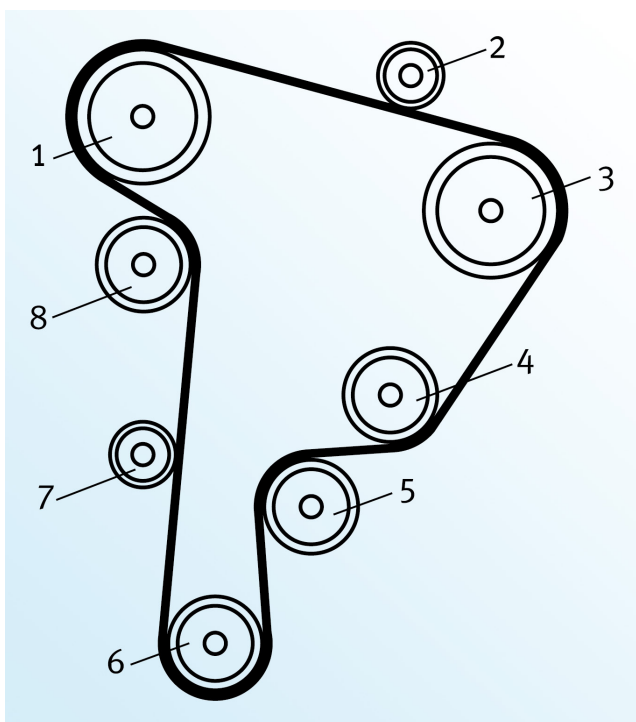
Spännrullen skiljer sig utseendemässigt från den tidigare på följande punkter:

1. Blå tättningsring
2. Ljus baksida (silver- till guldaktigt)
3. Kortare distansdel på baksidan
4. Korsräffling på remspännarens excente

Den nya spännrullen har en indikator som visar kuggremmens förslitning.

Graden av förslitning visas på den korsräffling som finns på spännrullens hus bredvid urtaget som används för indikering av remspänningens ursprungsinställning (bild 3).

Den nya kuggremmen är korrekt spänd då båda skårorna på spännrullens injusteringsindikator är riktade mot urtaget. Vid drift drar kuggremmen ut sig då den slits. Spännrullen jämnar ut "utdragningen" hos kuggremmen genom att vrida sig excentriskt. Båda skårorna hos indikatorn flyttas mot korsräfflingen. För att säkerställa korrekt funktion hos förslitningsindikatorn skall alltid spännrulle, avlänkingsrullar och kuggrem bytas samtidigt. LuK-AS rekommenderar att satsen INA - KIT 530 0082 10 inkluderande kuggrem, används, eftersom samtliga rullar i kuggremsdrivningen förslits vid drift. Om en ny kuggrem i originalkvalitet redan finns, rekommenderar LuK-AS användning av satsen INA - SET 530 0082 09, (utan kuggrem).



Följande delar behövs:

LuK-AS reservdelsnr.		
1	Kamaxel	
2	Avlänkingsrulle	532 0161 10
3	Insprutningspump	
4	Vattenpump	
5	Avlänkingsrulle	532 0111 10
6	Vevaxel	
7	Avlänkingsrulle	532 0165 10
8	Spännrulle	531 0440 30

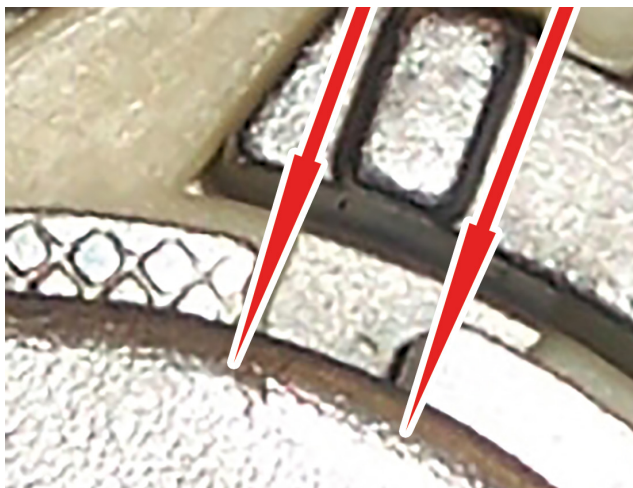


Bild 4: Båda skårorna hos indikatorn står mot urtaget (pilar).
Inställningen är korrekt!

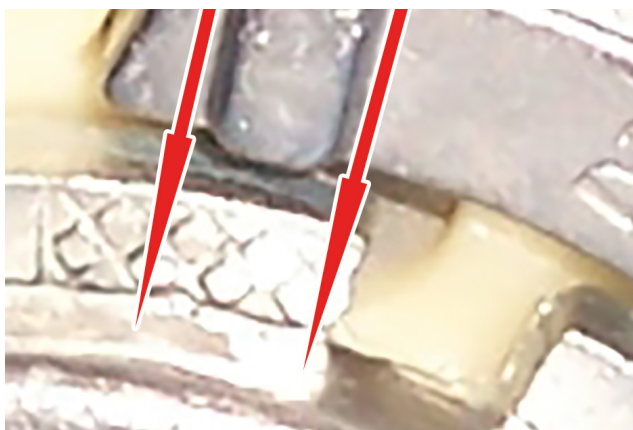


Bild 5: Båda skårorna hos indikatorn står vid sidan om urtaget (pilar).
Inställningen måste justeras!

Monteringsanvisningar:

- Motorn får endast roteras i normal rotationsriktning (medurs). Motorn får under inga omständigheter roteras moturs.
- Om motorn "hoppas över" övre dödpunkten får den under inga omständigheter "roteras bakåt"! Roter återigen motorn medurs helt till den står på övre dödpunkten.
- Roter alltid motorn genom att vrida vevaxeländens remskiveskruv.
- Fordonstillverkarens anvisningar för demontering och montering skall följas exakt.

Kamaxeltimingen måste ställas in utomordentligt noggrant. Även små avvikelser kan leda till motorskador. Det är absolut nödvändigt att ställa cylinder 1 vid övre dödpunkten i enlighet med fordonstillverkarens instruktioner!

INA 0001

Injustering av remspänning hos kuggremmen:

1. Kontrollera övre dödpunkt hos kamaxel, vevaxel och insprutningspump enl. tillverkarens instruktioner.
 - Roter aldrig motorn då kuggremmen är borttagen.
 - Ställ cylinder 1 vid övre dödpunkt före demontering av den gamla kuggremmen!
2. Montera den nya spännrullen, avlänkningsrullar och den nya kuggremmen.
 - Rengör spännrullens monteringsyta på motorblocket.
 - Använd inga verktyg då den nya kuggremmen sätts på (ex.vis skruvmejsel). Detta kan skada kuggremmen. Kuggremmen får under inga förhållanden sprejas med smörjmedel.
 - Fixeringsklacken på spännrullens monteringsplatta måste sitta korrekt i motorblockets hål. Se till att spännrullens fixeringsklack inte skadas under monteringsprocessen.
 - Dra åt spännrullen så att den befinner sig i fullständig kontakt med motorblocket. Det skall gå lätt att spänna och rotera spännrullen.
3. Spänning av kuggremmen.
 - Vrid spännmekanismen med specialverktyget så att båda skårorna hos indikatorn står mot urtaget.
 - Eftersom det är svårt att se spännrullen i monterat skick, måste man använda en liten spegel vid injusteringen.
4. Åtdragning av spännrullen.
 - Dra åt spännrullen med åtdragsmoment 23 Nm. Använd momentnyckel! Fästskruvorna får under inga förhållanden dras åt för hårt.
 - Håll spännrullen i korrekt läge med hjälp av specialverktyget.
 - Kontrollera inställningen och korrigerar vid behov.
5. Kontroll av kuggremmens spänning
 - Demontera samtliga spärrverktyg som förhindrar motorrotationen.
 - Roter vevaxeln medurs två hela varv.
 - Ställ kamaxel, vevaxel och insprutningspump vid övre dödpunkt för cylinder 1 i enlighet med tillverkarens anvisningar. Sätt spärrverktygen på plats.
 - Använd en liten spegel för kontroll av injusteringen.
 - Båda skårorna hos indikatorn för spännrullens injustering skall stå mot urtaget (se punkt 3). Om spännrullen inte är korrekt inställd, skall injusteringen (punkt 3) upprepas och kontroll utföras (punkt 5).

Följ fordonstillverkarens anvisningar!

"Schaeffler Automotive Aftermarket c/o Schaeffler Sverige AB"

Tel +46 (0)8 595 109 00

Fax +46(0)8 595 109 61

aftermarket.neu@schaeffler.com

<https://aftermarket.schaeffler.com>

SCHAEFFLER
REP>XPERT

INA 0001