



SERVICE INFO – INA 0006



Ændret materiale

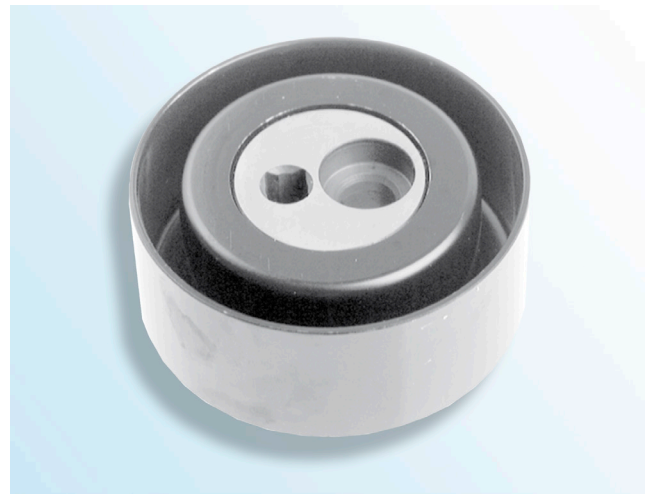
af kørende overflader på strammerulle 531 0148 10

Bilernes
producenter: Citroën, Fiat, Lancia, Peugeot

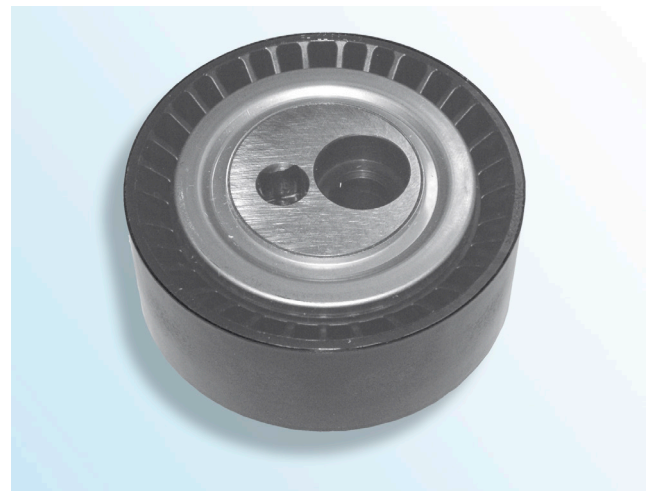
Modeller:
Citroën Berlingo, C5, C8, Evasion, Jumpy,
Xantia, XM, Xsara, ZX
Fiat Scudo, Ulysse
Lancia Phedra, Zeta
Peugeot 206, 306, 307, 406, 605, 806, 807,
Expert, Partner

LuK-AS-nr.: 531 0148 10

OE-nr.:
Citroën 5751.29
96 188 885
Fiat 96 188 885 80
Peugeot 5751.29
95 577 787



Billede 1: Rullens kørende overflade lavet af metal



Billede 2: Rullens kørende overflade lavet af plast

Indenfor rammerne af fortsat udvikling af vores produkter har vi ændret kørende overflade af strammerulle 531 0148 10 fra metal til plast.

Denne tekniske ændring har nedsat vægten. Funktion bliver uændret.

Sørg for at overholde vejledningen fra køretøjfabrikanten!

INA 0006