

## Cambio de material de la banda de rodadura del rodillo tensor 531 0148 10

### Fabricante:

Citroën, Fiat, Lancia, Peugeot

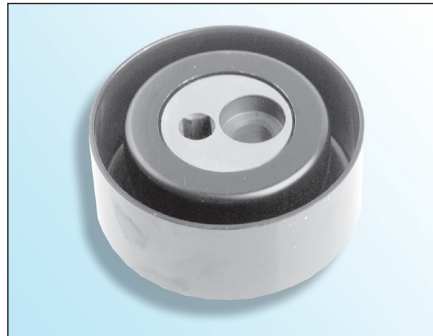
### Modelo:

- **Citroën** Berlingo, C5, C8, Evasion, Jumpy, Xantia, XM, Xsara, ZX
- **Fiat** Scudo, Ulysse
- **Lancia** Phedra, Zeta
- **Peugeot** 206, 306, 307, 406, 605, 806, 807, Expert, Partner

N.º LuK AS: **531 0148 10**

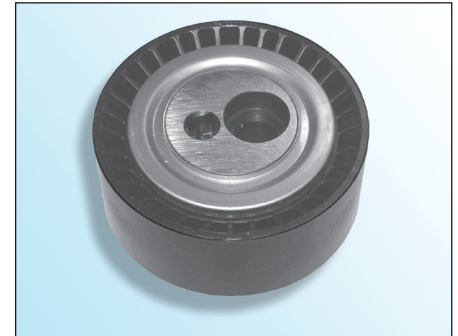
### Ref. originales:

- **Citroën** 5751.29  
96 188 885
- **Fiat** 96 188 885 80
- **Peugeot** 5751.29  
95 577 787



**Fig. 1: Banda de rodadura de metal**

Debido al continuo desarrollo de nuestros productos, se ha modificado el material de la superficie de deslizamiento del rodillo tensor **531 0148 10** de metal a plástico.



**Fig. 2: Banda de rodadura de plástico**

Esta modificación técnica tiene como resultado una reducción del peso. El resto de las características no se han modificado.

Encontrará los recambios correspondientes en nuestro catálogo on-line en [www.Schaeffler-Aftermarket.com](http://www.Schaeffler-Aftermarket.com) o en [www.RepXpert.com](http://www.RepXpert.com).

Situación 11.2007  
**INA 0006**

Salvo modificaciones técnicas  
© 2007 LuK-Aftermarket Service oHG

### Para más información:

Schaeffler Iberia, S.L.  
Lanzarote 13, Polígono Industrial Norte  
E-28703 S.S. de los Reyes Madrid, España  
Teléfono: 902 111 115 · Fax: 91 654 27 61  
[www.Schaeffler-Aftermarket.com](http://www.Schaeffler-Aftermarket.com)

