

Changement de matériau de la surface de contact du galet tendeur 531 0148 10

Constructeurs:

Citroën, Fiat, Lancia, Peugeot

Modèles:

- **Citroën** Berlingo, C5, C8, Evasion, Jumpy, Xantia, XM, Xsara, ZX
- **Fiat** Scudo, Ulysse
- **Lancia** Phedra, Zeta
- **Peugeot** 206, 306, 307, 406, 605, 806, 807, Expert, Partner

Référence INA: 531 0148 10

Références OE:

- **Citroën** 5751.29
96 188 885
- **Fiat** 96 188 885 80
- **Peugeot** 5751.29
95 577 787

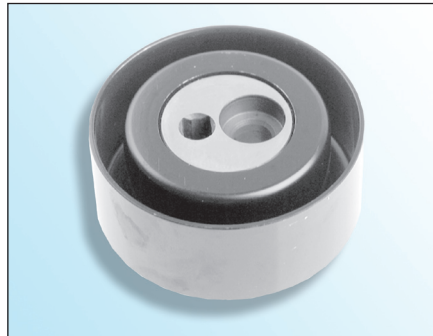


Image 1: Galet métallique

Nous travaillons en permanence au perfectionnement de nos produits. Ainsi, la surface de contact du galet tendeur **531 0148 10**, jusqu'alors métallique, est désormais constituée de plastique.

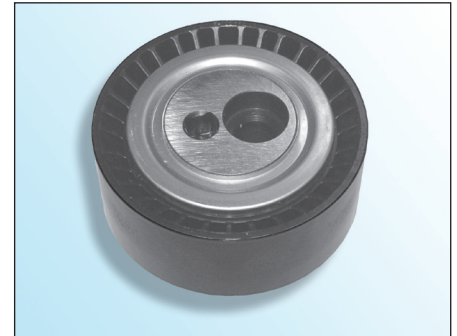


Image 2: Galet plastique

Cette modification se traduit par une réduction de poids, les autres caractéristiques techniques restant inchangées.

Vous trouverez les pièces de rechange INA correspondantes dans notre catalogue en ligne à l'adresse www.Schaeffler-Aftermarket.com ou sur RepXpert à l'adresse www.RepXpert.com.

Version 11.2007
INA 0006

Sous réserve de modifications techniques
© 2007 LuK-Aftermarket Service oHG

Pour plus d'informations:

Téléphone: 01.40.92.34.05
Fax: 01.40.92.16.15
www.Schaeffler-Aftermarket.com

