



## INA SERVİS BÜLTENİ



# Gergi Rulmanı 531 0148 10'un Çalışma Yüzeyinde Malzeme Değişikliği

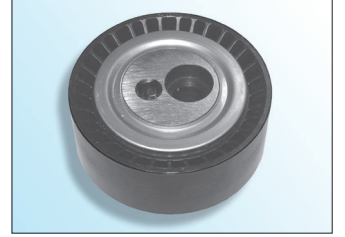
Üretici:	Citroën Fiat Lancia Peugeot
Model:	
Citroën:	Berlingo, C5, C8, Evasion, Jumpy, Xantia, XM, Xsara, ZX
Fiat:	Scudo, Ulysse
Lancia:	Phedra, Zeta
Peugeot:	206, 306, 307, 406, 605, 806, 807, Expert, Partner

LuK AS Parça no.: 531 0148 10

OE-No.:	
Citroën:	5751.29 96 188 885
Fiat:	96 188 885 80
Peugeot:	5751.29 95 577 787



Resim 1: Metal gergi rulmanı



Resim 2: Plastik gergi rulmanı

Ürünlerimizi sürekli geliştirme çalışmalarımız çerçevesinde, 531 0148 10 referanslı gergi rulmanının çalışma yüzeyi, metal yerine plastikte değiştirilmiştir.

Bu teknik değişiklik sayesinde ağırlık azaltılmıştır. Diğer teknik özellikler değişmemiştir.

Araç üreticisinin teknik verilerini dikkate alınız.

İlgili parça referanslarını, [www.schaeffler.com.tr](http://www.schaeffler.com.tr) veya [www.repxpert.com.tr](http://www.repxpert.com.tr) adreslerindeki online kataloglarımızdan bulabilirsiniz.

**Daha fazla bilgi için!**  
Telefon: +90 212 385 35 84  
[www.repxpert.com.tr](http://www.repxpert.com.tr)  
[www.schaeffler.com.tr](http://www.schaeffler.com.tr)

SCHAEFFLER  
**REPXP****PERT**