



SERVICE INFO – INA 0008



Montážní pokyn k vodícím kladkám 532 0158 10 a 532 0189 10

Výrobci: Audi, Škoda, Volkswagen

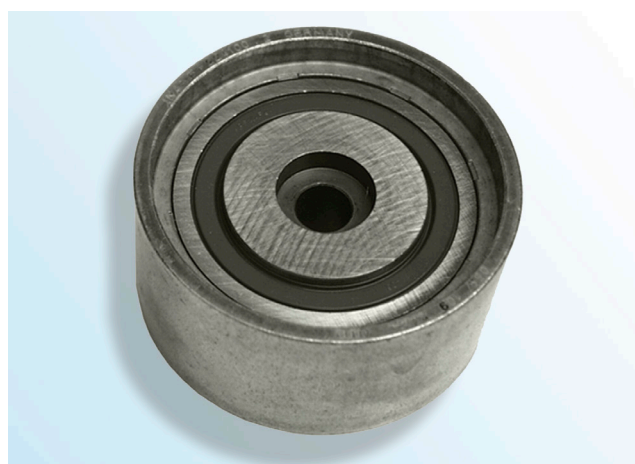
Modely:

Audi	A4, A6, Allroad, A8
Skoda	Superb
Volkswagen	Passat, Phaeton

Motor: 2.5 TDI a 4.2 V8

LuK-AS-č.: 532 0158 10 (stará verze)
532 0189 10 (nová verze)

OE čísla: 059 109 244 (stará verze)
059 109 244 B (nová verze)



Obrázek 1: 532 0158 10 (stará verze)

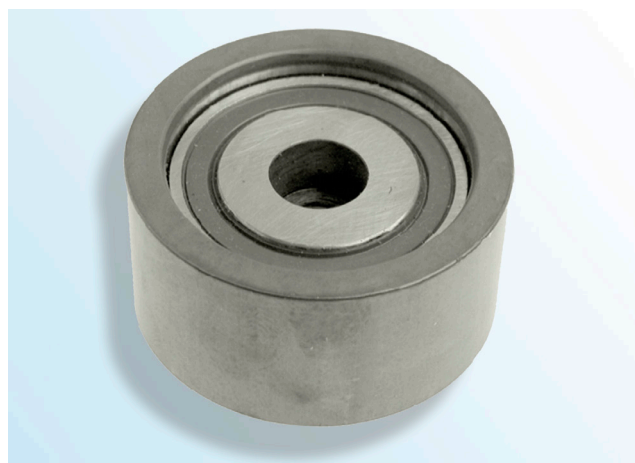
Vodící kladka 532 0158 10 byla zaměněna za kladku 532 0189 10.

K montáži napínací kladky je nutné použít šroubu, který je součástí balení.

Použití nesprávného šroubu může vést k poškození motoru!

Vodící kladku 532 0158 10 je nutné montovat pomocí šroubu s hlavou s vnitřním šestihranem a délkou závitu 40 mm.

Vodící kladku 532 0189 10 je nutné montovat pomocí šroubu s hlavou s vnitřním šestihranem a délkou závitu 30 mm.



Obrázek 2: 532 0189 10 (nová verze)

Dbejte na pokyny výrobce vozidla!

**Schaeffler REXPERT tým Česká republika a Slovensko
Schaeffler CZ, s.r.o.**

www.rexpert.cz, rexpert.cz@schaeffler.com

REXPERT portál (registrace, nefunkční heslo) +420 267 298 606 (CZ)

Montáž, servis produktů Schaeffler +420 602 240 554 (CZ)

SCHAEFFLER
REXPERT

INA 0008