

# Montage-Hinweis für Umlenkrollen

## 532 0158 10 und 532 0189 10

**Fahrzeughersteller:**

Audi, Skoda, Volkswagen

**Modell:**

- **Audi** A4, A6, Allroad, A8
- **Skoda** Superb
- **Volkswagen** Passat, Phaeton

**Motor:**

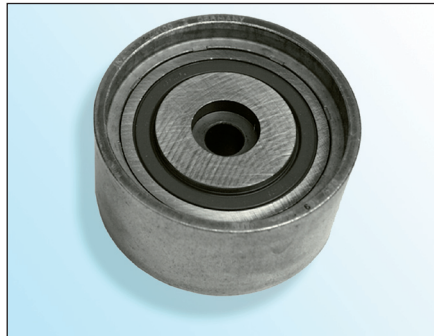
2.5 TDI und 4.2 V8

**LuK-AS-Nr.:**

**532 0158 10** (alt)  
**532 0189 10** (neu)

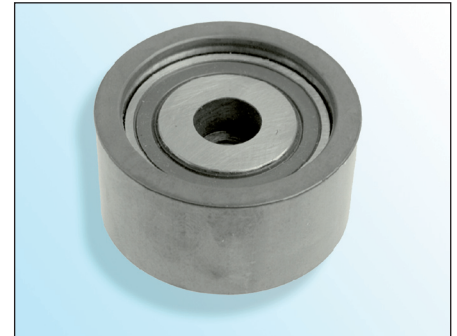
**OE-Nr.:**

059 109 244 (alt)  
059 109 244 B (neu)



**Bild 1:** 532 0158 10 (alte Version)

Die Umlenkrolle **532 0158 10 muss** mit einer Innensechskantschraube mit einer Gewindelänge von **40 mm** verbaut werden.



**Bild 2:** 532 0189 10 (neue Version)

Die Umlenkrolle **532 0189 10 muss** mit einer Innensechskantschraube mit einer Gewindelänge von **30 mm** verbaut werden.

Die Umlenkrolle **532 0158 10** wurde durch die **532 0189 10** ersetzt.

Zur Montage der Umlenkrolle **muss** die in der Verpackung enthaltene Schraube verwendet werden.

**!** Die Verwendung der falschen Schraube kann zu einem Motorschaden führen!

Entsprechende Ersatzteile finden Sie in unserem Online-Katalog unter **www.Schaeffler-Aftermarket.com** oder im RepXpert unter **www.RepXpert.com**.

Stand 10.2007 (ersetzt 07.2007)  
**INA 0008**

Technische Änderungen vorbehalten  
© 2007 LuK-Aftermarket Service oHG

**Für weitere Informationen:**

Telefon: +49(0)1801-753-333\*

Fax: +49(0)6103-753-297

INA-AS@Schaeffler.com

www.Schaeffler-Aftermarket.de

\*4,6 ct aus dem dt Festnetz, für Anrufe aus Mobilfunknetzen können abweichende Preise gelten.

