



## SERVICE INFO – INA 0008



# Οδηγίες τοποθέτησης για τροχαλίες 532 0158 10 και 532 0189 10

Κατασκευαστές: Audi, Škoda, Volkswagen

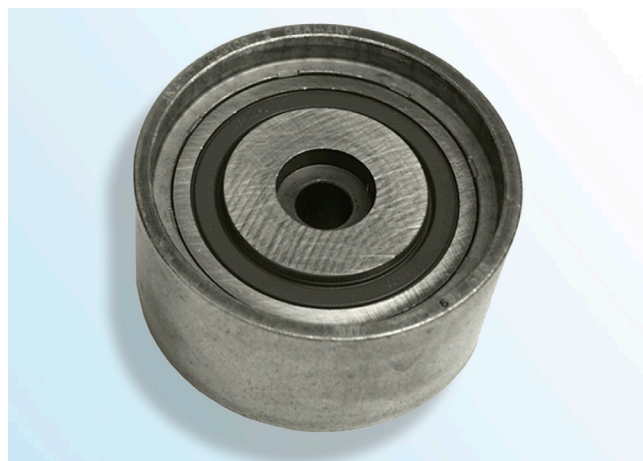
Μοντέλα:

Audi	A4, A6, Allroad, A8
Skoda	Superb
Volkswagen	Passat, Phaeton

Κινητήρας: 2.5 TDI a 4.2 V8

Κωδ. LuK-AS: 532 0158 10 (παλαιό)  
532 0189 10 (νέο)

Κωδικός OE: 059 109 244 (παλαιό)  
059 109 244 B (νέο)



Εικόνα 1: 532 0158 10 (παλαιά έκδοση)

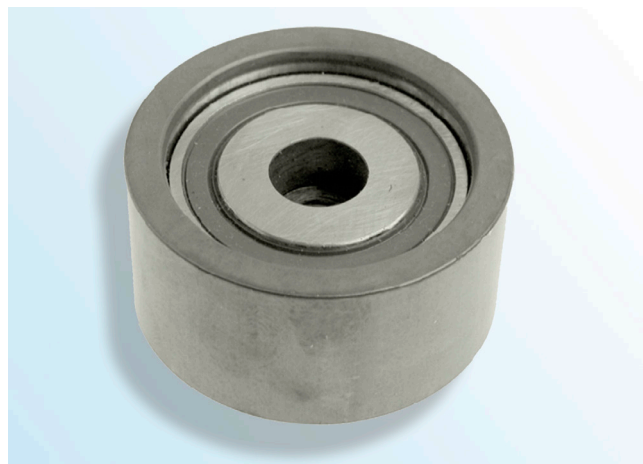
Η τροχαλία 532 0158 10 αντικαταστάθηκε από την 532 0189 10.

Για τη σωστή τοποθέτηση της τροχαλίας πρέπει να χρησιμοποιηθεί η βίδα που περιλαμβάνεται στη συσκευασία.

Η χρήση λάθος βίδας μπορεί να προκαλέσει βλάβη στη μηχανή!

Η τροχαλία 532 0158 10 πρέπει να τοποθετηθεί με μία βίδα άλεν με μήκος σπειρώματος 40 mm.

Η τροχαλία 532 0189 10 πρέπει να τοποθετηθεί με μία βίδα άλεν με μήκος σπειρώματος 30 mm



Εικόνα 2: 532 0189 10 (νέα έκδοση)

Προσοχή στις οδηγίες του κατασκευαστή του οχήματος!

**Ζητάτε περισσότερα; Μπορούμε να βοηθήσουμε!**  
**Schaeffler Greece**  
 schaefflergr@schaeffler.com  
 https://aftermarket.schaeffler.gr  
 www.repxpert.gr

SCHAEFFLER  
**REPXP**PERT

INA 0008